

ENSTO

Connectique rapide EnstoNet



Ensto Building Systems



La connectique rapide

EnstoNet

Le système de connectique rapide EnstoNet facilite les câblages électriques sur les chantiers. L'installation des réseaux de puissance et d'éclairage est ainsi simplifiée, ce système permet de gagner du temps en comparaison à une installation réalisée de façon traditionnelle. Les boîtes de dérivation conventionnelles équipées de borniers sont remplacées par des boîtes de dérivation, des connecteurs et des cordons de câbles équipés de connectique rapide.

Cette solution « plug & play » amène également une grande modularité dans les bâtiments, l'évolution des réseaux est possible à tout moment et la maintenance électrique est simplifiée.

INDEX

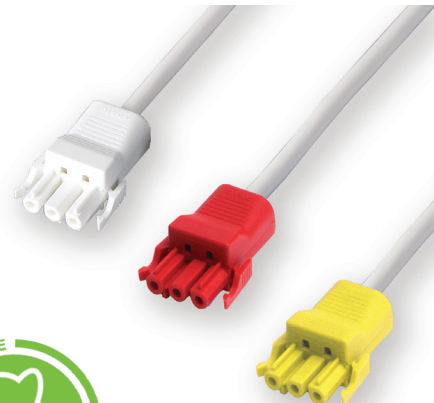
Distribution de l'alimentation	
Généralité	2
Réseau normal	4
Boîtes	4
Cordons	6
Connecteurs.	8
Réseau détrompé rouge.	10
Boîtes	10
Cordons	14
Connecteurs.	16
Réseau détrompé jaune.	18
Câble plat	20
Distribution de l'éclairage	22
Généralités	22
Boîtes	24
Boîtes spéciales sur demande NBOX.	32
Fixation des boîtes	33
Cordons	35
Connecteurs encastrés.	37
Connectique universelle pour luminaire "LINECT®"	40
Connecteurs.	43

La connectique rapide pour l'alimentation du poste de travail

SIMPLICITÉ D'INSTALLATION

La solution pré-câblée EnstoNet amène la simplicité dans l'installation des réseaux. Grâce à la gamme de connecteurs Ensto, vous attribuez à chacun de vos réseaux une couleur différente: blanc, rouge, jaune, noir, bleu.

Le verrouillage «Double Two» est assuré par 2 ailettes de sécurité: la déconnexion se fait sans outil, par pression latérale.



MODULARITÉ

La rapidité et la facilité d'installation des produits EnstoNet assure l'évolution des réseaux dans le temps.



Réseaux normal

Réseaux détrompé

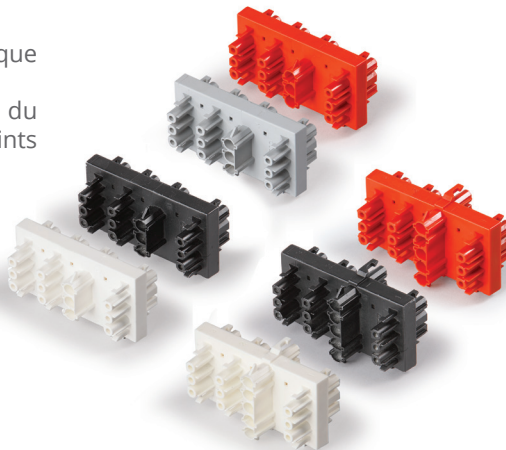


SÉCURITÉ

L'erreur de connexion est rendue impossible par le détrompage mécanique et visuel.

La très bonne tenue à l'arrachement du système Double Two est l'un des points forts de ce verrouillage.

Nos produits sont conformes aux normes CE.





EnstoNet,
la solution idéale pour les câblages
dans les plafonds suspendus
et les planchers techniques

Boîtes

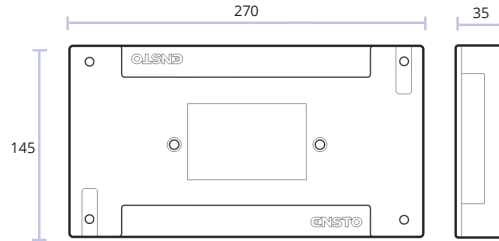
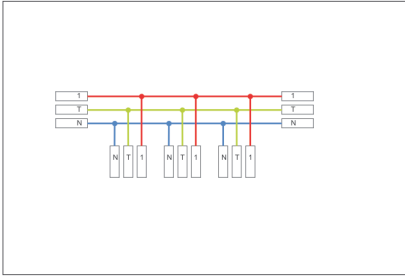
Boîtes de dérivation monophasée réseau normal

- . Indice de protection : IP 20
- . Connecteurs : test fil incandescent 960°
- . Boîte : test fil incandescent 960°
- . Boîte sans halogène

- . Test de continuité individuel
- . Alimentation : 240V, 16(20)A
- . Conforme aux normes : CE
- . IK9 IP20

NAJDM33

Boîte de dérivation monophasée traversante entrée/sortie + 3 sorties, réseau normal

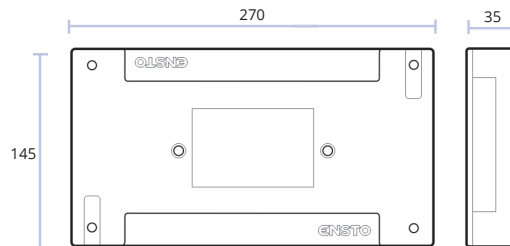
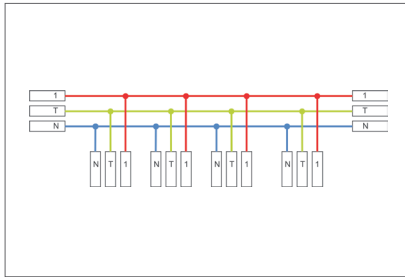


Dimensions en millimètre



NAJDM34

Boîte de dérivation monophasée traversante entrée/sortie + 4 sorties, réseau normal

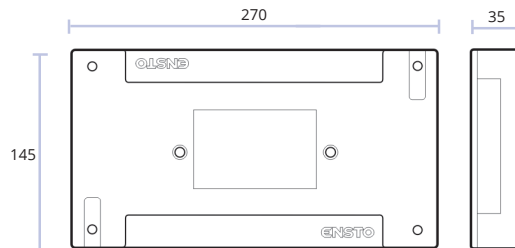
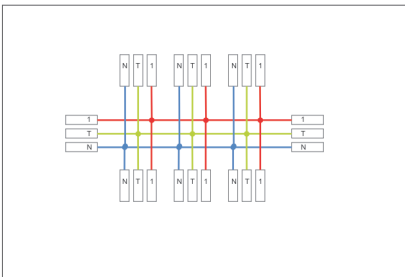


Dimensions en millimètre



NAJDM36

Boîte de dérivation monophasée traversante entrée/sortie + 6 sorties, réseau normal

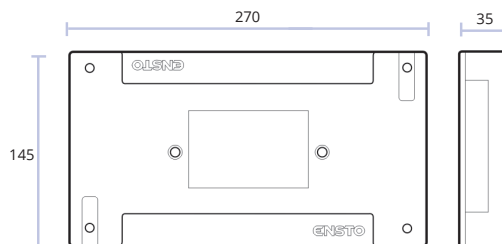
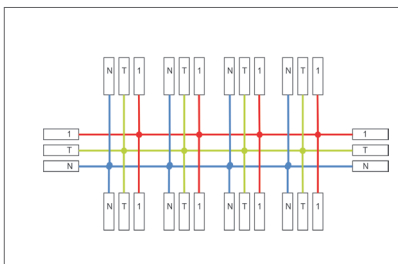


Dimensions en millimètre



NAJDM38

Boîte de dérivation monophasée traversante entrée/sortie + 8 sorties, réseau normal



Dimensions en millimètre

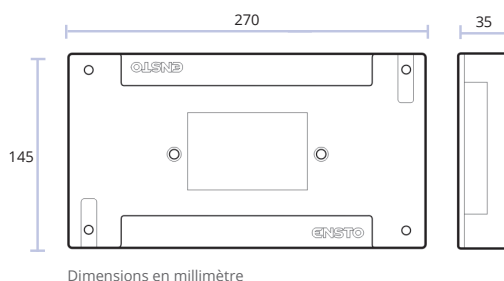
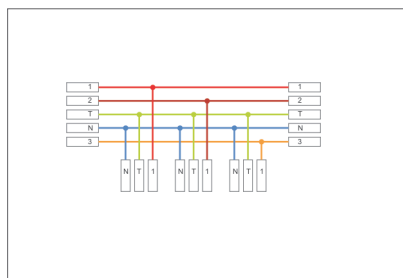


Boîtes de dérivation triphasée/monophasée

- . Indice de protection : IP 20
- . Connecteurs : test fil incandescent 960°
- . Boîte : test fil incandescent 960°
- . Boîte sans halogène
- . Test de continuité individuel
- . Alimentation : 400V max, 16(20)A
- . Conforme aux normes : CE
- . IK9 IP20

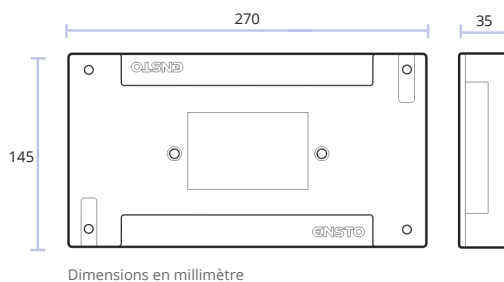
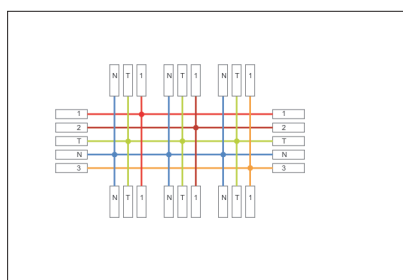
NAJDM53

Boîte de distribution triphasée traversante entrée/sortie + 3 sorties monophasées, réseau normal.



NAJDM56

Boîte de distribution triphasée traversante entrée/sortie + 6 sorties monophasées, réseau normal.



Boîtes sur mesure
"NBOX" configurables à
la demande.



Cordons

Réseau normal

Cordons 3 pôles avec connectique rapide mâle/femelle

3G 2,5 HO7 RNF

Référence	Libellé	lg
CEN3725030	Cordon mâle/femelle réseau normal HO7 RNF 3G 2.5mm ²	3m
CEN3725050	Cordon mâle/femelle réseau normal HO7 RNF 3G 2.5mm ²	5m
CEN3725070	Cordon mâle/femelle réseau normal HO7 RNF 3G 2.5mm ²	7m



3G 2,5 HO5 VVF BLANC

Référence	Libellé	lg
CEN3B25030	Cordon mâle/femelle blanc réseau normal HO5 VVF 3G 2.5mm ²	3m
CEN3B25050	Cordon mâle/femelle blanc réseau normal HO5 VVF 3G 2.5mm ²	5m
CEN3B25070	Cordon mâle/femelle blanc réseau normal HO5 VVF 3G 2.5mm ²	7m



3G 2,5 HO5 VVF NOIR

Référence	Libellé	lg
CEN3N25030	Cordon mâle/femelle noir réseau normal HO5 VVF 3G 2.5mm ²	3m
CEN3N25050	Cordon mâle/femelle noir réseau normal HO5 VVF 3G 2.5mm ²	5m
CEN3N25070	Cordon mâle/femelle noir réseau normal HO5 VVF 3G 2.5mm ²	7m



3G 4 HO7 RNF

Référence	Libellé	lg
CEN3740030	Cordon mâle/femelle réseau normal HO7 RNF 3G 4mm ²	3m
CEN3740050	Cordon mâle/femelle réseau normal HO7 RNF 3G 4mm ²	5m
CEN3740070	Cordon mâle/femelle réseau normal HO7 RNF 3G 4mm ²	7m



Cordons 3 pôles avec fiche 2P+T et connectique rapide femelle

3G 2,5 HO7 RNF

Référence	Libellé	lg
CSN3725030.F.D	Cordon spécial réseau normal HO7 RNF 3G 2.5mm ²	3m
CSN3725050.F.D	Cordon spécial réseau normal HO7 RNF 3G 2.5mm ²	5m
CSN3725070.F.D	Cordon spécial réseau normal HO7 RNF 3G 2.5mm ²	7m
CSN3725100.F.D	Cordon spécial réseau normal HO7 RNF 3G 2.5mm ²	10m



3G 2,5 HO5 VVF

Référence	Libellé	lg
CSN3N25030.F.D	Cordon spécial réseau normal HO5 VVF 3G 2.5mm ²	3m
CSN3N25050.F.D	Cordon spécial réseau normal HO5 VVF 3G 2.5mm ²	5m
CSN3N25070.F.D	Cordon spécial réseau normal HO5 VVF 3G 2.5mm ²	7m



Cordons 3 et 5 pôles

Cordons 3 pôles avec connectique rapide femelle et côté mâle dénudé serti

3G 2,5 HO7 RNF

Référence	Libellé	lg
CSN3725030.N.D	Cordon spécial réseau normal HO7 RNF 3G 2.5mm ²	3m
CSN3725050.N.D	Cordon spécial réseau normal HO7 RNF 3G 2.5mm ²	5m
CSN3725070.N.D	Cordon spécial réseau normal HO7 RNF 3G 2.5mm ²	7m
CSN3725100.N.D	Cordon spécial réseau normal HO7 RNF 3G 2.5mm ²	10m



3G 2,5 HO5 VVF

Référence	Libellé	lg
CSN3B25030.N.D	Cordon spécial réseau normal HO5 VVF 3G 2.5mm ²	3m
CSN3B25050.N.D	Cordon spécial réseau normal HO5 VVF 3G 2.5mm ²	5m
CSN3B25070.N.D	Cordon spécial réseau normal HO5 VVF 3G 2.5mm ²	7m



Cordons sans halogène 3 pôles avec connectique rapide mâle/femelle EUROCLASSE (CPR)=Cca



3G 2,5 sans halogène

Référence	CC	Libellé	lg
CEN 3SHB25030	CCA	Cordon mâle/femelle réseau normal sans halogène 3G 2.5mm ²	3m
CEN 3SHB25050	CCA	Cordon mâle/femelle réseau normal sans halogène 3G 2.5mm ²	5m
CEN 3SHB25070	CCA	Cordon mâle/femelle réseau normal sans halogène 3G 2.5mm ²	7m



Cordons 5 pôles avec connectique rapide mâle/femelle

5G 2,5 1000 RO2V

Référence	Libellé	lg
CEN5R25030	Cordon mâle/femelle réseau normal 1000 RO2V 5G 2.5mm ²	3m
CEN5R25050	Cordon mâle/femelle réseau normal 1000 RO2V 5G 2.5mm ²	5m
CEN5R25070	Cordon mâle/femelle réseau normal 1000 RO2V 5G 2.5mm ²	7m



5G 2,5 HO7 RNF

Référence	Libellé	lg
CEN5725030	Cordon mâle/femelle réseau normal HO7 RNF 5G 2.5mm ²	3m
CEN5725050	Cordon mâle/femelle réseau normal HO7 RNF 5G 2.5mm ²	5m
CEN5725070	Cordon mâle/femelle réseau normal HO7 RNF 5G 2.5mm ²	7m



5G 4 1000 RO2V

Référence	Libellé	lg
CEN5R40030	Cordon mâle/femelle réseau normal 1000 RO2V 5G 4mm ²	3m
CEN5R40050	Cordon mâle/femelle réseau normal 1000 RO2V 5G 4mm ²	5m
CEN5R40070	Cordon mâle/femelle réseau normal 1000 RO2V 5G 4mm ²	7m



Tous nos cordons sont testés individuellement.
Pour des longueurs spéciales, nous consulter.

Connecteurs

Réseau normal

Connecteurs 3 pôles avec bornes à vis

Référence	Libellé	Couleur	Colisage
NAC31S.W	Connecteur mâle avec capot, raccordement par vis	Blanc	200 pces
NAC32S.W	Connecteur fem. avec capot, raccordement par vis	Blanc	200 pces



Référence	Libellé	Couleur	Colisage
NAC31S.B	Connecteur mâle avec capot, raccordement par vis	Noir	200 pces
NAC32S.B	Connecteur fem. avec capot, raccordement par vis	Noir	200 pces



Connecteurs 3 pôles avec bornes à ressort

Référence	Libellé	Couleur	Colisage
NAS31SD.W	Connecteur mâle avec capot et borne à ressort	Blanc	200 pces
NAS32SD.W	Connecteur fem. avec capot et borne à ressort	Blanc	200 pces



Connecteurs 3 pôles avec bornes à vis pour câble 4 mm²

Référence	Libellé	Couleur	Colisage
NAC31SM.W	Connecteur mâle avec capot, pour câble 4mm ²	Blanc	200 pces
NAC32SM.W	Connecteur fem. avec capot, pour câble 4mm ²	Blanc	200 pces

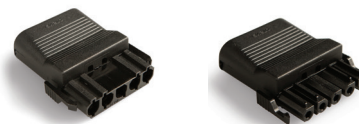


Connecteurs 5 pôles avec bornes à vis

Référence	Libellé	Couleur	Colisage
NAC51S.W	Connecteur mâle avec capot, raccordement par vis	Blanc	200 pces
NAC52S.W	Connecteur fem. avec capot, raccordement par vis	Blanc	200 pces

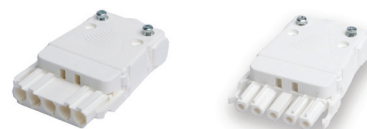


Référence	Libellé	Couleur	Colisage
NAC51S.B	Connecteur mâle avec capot	Noir	100 pces
NAC52S.B	Connecteur fem. avec capot	Noir	100 pces



Connecteurs 5 pôles avec bornes à vis pour câble 4mm²

Référence	Libellé	Couleur	Colisage
NAC51SM.W	Connecteur mâle avec capot, pour câble 4mm ²	Blanc	100 pces
NAC52SM.W	Connecteur fem. avec capot, pour câble 4mm ²	Blanc	100 pces



Normes :
Connecteurs NAC* et NAD: NFC60050 (2006) et NF EN 61535
Alimentations : Connecteurs 3 pôles 250V, 16(20)A

Connecteurs 5 pôles EN 250/400V, 16(20)A
IP 20
Fil incandescent : 960°C

Blocs de dérivation

Réseau normal

Blocs de dérivation 3 pôles

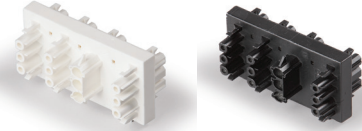
Référence	Libellé	Couleur	Colisage
NAD3T.W	Bloc de dérivation en T, 1 entrée/2 sorties	Blanc	10 / 50 pces
NAD3.W	Bloc de dérivation en H, 1 entrée/3 sorties	Blanc	10 / 50 pces



Référence	Libellé	Couleur	Colisage
NAD3T.B	Bloc de dérivation en T, 1 entrée/2 sorties	Noir	10 / 50 pces
NAD3.B	Bloc de dérivation en H, 1 entrée/3 sorties	Noir	10 / 50 pces



Référence	Libellé	Couleur	Colisage
NAD36.W	Bloc de dérivation, 1 entrée/7 sorties	Blanc	10 / 50 pces
NAD36.B	Bloc de dérivation, 1 entrée/7 sorties	noir	10 / 50 pces

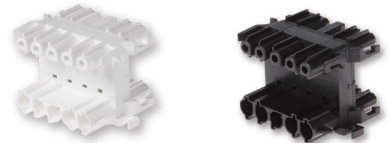


Livré avec sa patte de fixation

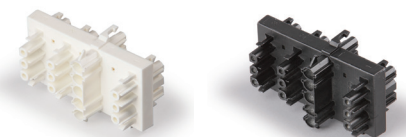


Blocs de dérivation 5 pôles

Référence	Libellé	Couleur	Colisage
NAD5.W	Bloc de dérivation en H, 1 entrée/3 sorties	Blanc	10 / 50 pces
NAD5.B	Bloc de dérivation en H, 1 entrée/3 sorties	Noir	10 / 50 pces



Référence	Libellé	Couleur	Colisage
NAD56.W	Bloc de dérivation, entrée/sortie 5P - 6 sorties 3P	Blanc	200 pces
NAD56.B	Bloc de dérivation, entrée/sortie 5P - 6 sorties 3P	Noir	200 pces



Livré avec sa patte de fixation



Boîtes

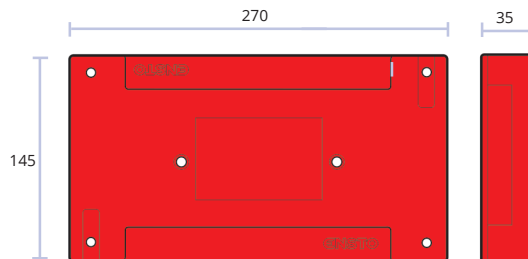
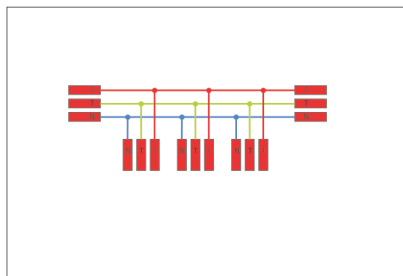
Boîtes de dérivation monophasée réseau détrompé rouge

- . Indice de protection : IP 20
- . Connecteurs : test fil incandescent 960°
- . Boîte : test fil incandescent 960°
- . Boîte sans halogène

- . Test de continuité individuel
- . Alimentation : 240V, 16(20)A
- . Conforme aux normes : CE
- . IK9 IP20

NCJDM33.P

Boîte de dérivation monophasée traversante entrée/sortie + 3 sorties, réseau détrompé.

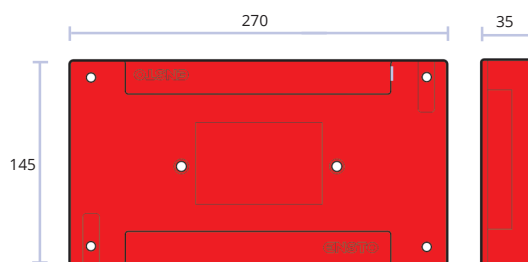
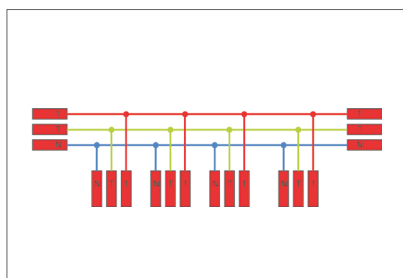


Dimensions en millimètre



NCJDM34.P

Boîte de dérivation monophasée traversante entrée/sortie + 4 sorties, réseau détrompé.

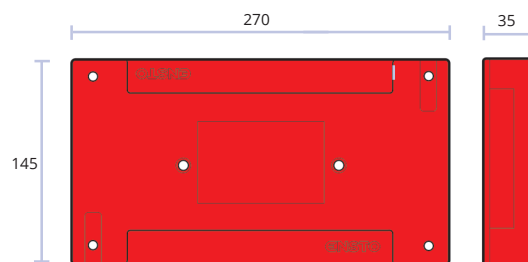
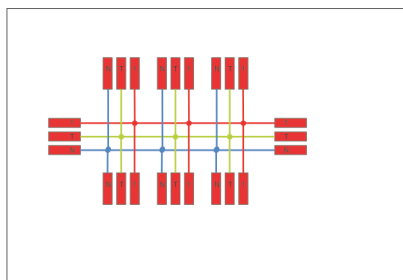


Dimensions en millimètre



NCJDM36.P

Boîte de dérivation monophasée traversante entrée/sortie + 6 sorties, réseau détrompé.

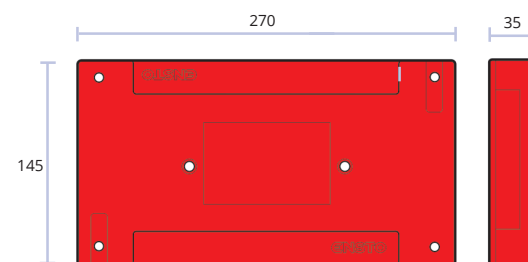
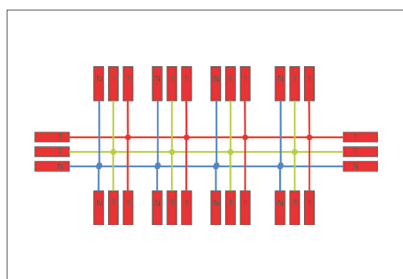


Dimensions en millimètre



NCJDM38.P

Boîte de dérivation monophasée traversante entrée/sortie + 8 sorties, réseau détrompé.



Dimensions en millimètre

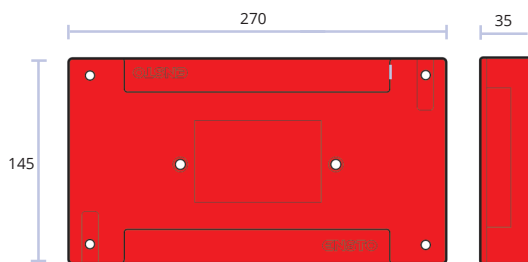
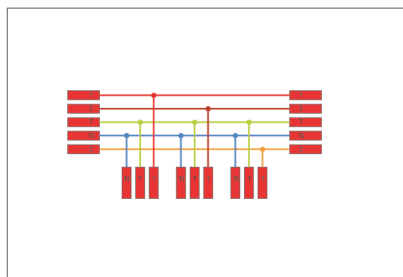


Boîte de dérivation triphasée/monophasée

- . Indice de protection : IP 20
- . Connecteurs : test fil incandescent 960°
- . Boîte : test fil incandescent 960°
- . Boîte sans halogène
- . Test de continuité individuel
- . Alimentation : 400V max, 16(20)A
- . Conforme aux normes : CE
- . IK9 IP20

NCJDM53.P

Boîte de distribution triphasée traversante entrée/sortie + 3 sorties monophasées, réseau détrompé.

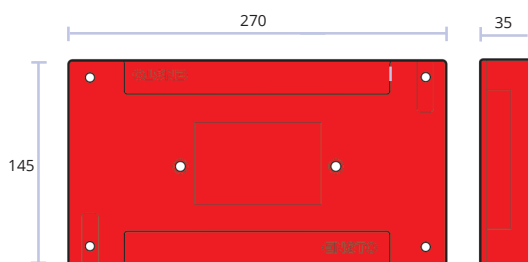
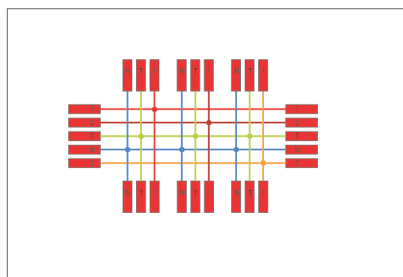


Dimensions en millimètre



NCJDM56.P

Boîte de distribution triphasée traversante entrée/sortie + 6 sorties monophasées, réseau détrompé.



Dimensions en millimètre

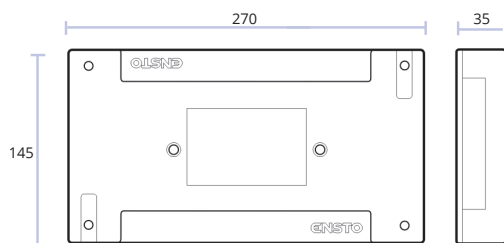
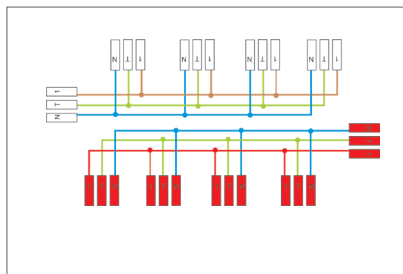


Boîtes

Boîtes de dérivation monophasée 2 réseaux

NGJDM38.WP

Boîte de distribution mono non traversante 1 entrée/4 sorties, réseau normal et 1 entrée/4 sorties, réseau détrompé.



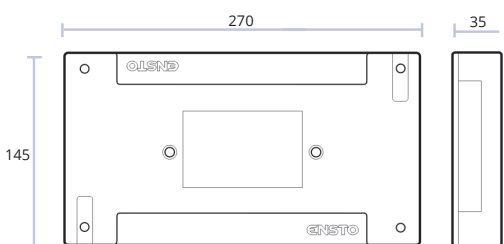
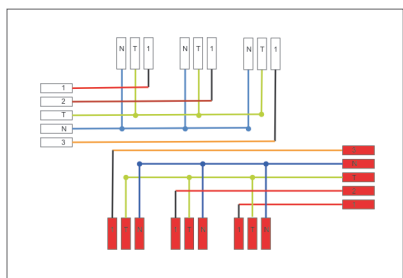
- . Indice de protection : IP 20
- . Connecteurs : test fil incandescent 960°
- . Boîte : test fil incandescent 960°
- . Boîte sans halogène

- . Test de continuité individuel
- . Alimentation : 400V, 16(20)A
- . Conforme aux normes : CE
- . IK9 IP20

Boîtes de dérivation triphasée/monophasée 2 réseaux

NGJDM56.WP

Boîte de dérivation tri-mono non traversante 1 entrée/3 sorties par phase. Réseau normal et 1 entrée/3 sorties par phase, réseau détrompé.



- . Indice de protection : IP 20
- . Connecteurs : test fil incandescent 960°
- . Boîte : test fil incandescent 960°
- . Boîte sans halogène

- . Test de continuité individuel
- . Alimentation : 240V, 16(20)A
- . Conforme aux normes : CE
- . IK9 IP20



Boîtes sur mesure
"NBOX" configurables à
la demande.



Connexions disponibles pour boîtiers



Sous le plancher technique



Fixé sur un chemin de câble ...



... dans le plafond suspendu

Cordons

Réseau détrompé rouge

Cordons 3 pôles avec connectique rapide mâle/femelle

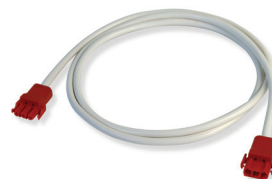
3G 2,5 HO7 RNF

Référence	Libellé	lg
CED3725030	Cordon mâle/femelle réseau détrompé HO7 RNF 3G 2.5mm ²	3m
CED3725050	Cordon mâle/femelle réseau détrompé HO7 RNF 3G 2.5mm ²	5m
CED3725070	Cordon mâle/femelle réseau détrompé HO7 RNF 3G 2.5mm ²	7m
CED3725100	Cordon mâle/femelle réseau détrompé HO7 RNF 3G 2.5mm ²	10m



3G 2,5 HO5 VVF BLANC

Référence	Libellé	lg
CED3B25030	Cordon mâle/femelle réseau détrompé HO5 VVF 3G 2.5mm ²	3m
CED3B25050	Cordon mâle/femelle réseau détrompé HO5 VVF 3G 2.5mm ²	5m
CED3B25070	Cordon mâle/femelle réseau détrompé HO5 VVF 3G 2.5mm ²	7m



3G 2,5 HO5 VVF NOIR

Référence	Libellé	lg
CED3N25030	Cordon mâle/femelle réseau détrompé HO5 VVF 3G 2.5mm ²	3m
CED3N25050	Cordon mâle/femelle réseau détrompé HO5 VVF 3G 2.5mm ²	5m
CED3N25070	Cordon mâle/femelle réseau détrompé HO5 VVF 3G 2.5mm ²	7m



3G 4 HO7 RNF

Référence	Libellé	lg
CED 3740030	Cordon mâle/femelle réseau détrompé HO7 RNF 3G 4mm ²	3m
CED 3740050	Cordon mâle/femelle réseau détrompé HO7 RNF 3G 4mm ²	5m
CED 3740070	Cordon mâle/femelle réseau détrompé HO7 RNF 3G 4mm ²	7m



Cordons 3 pôles avec fiche 2P+T et connectique rapide femelle

3G 2,5 HO7 RNF

Référence	Libellé	lg
CSD3725030.F.D	Cordon spécial réseau détrompé HO7 RNF 3G 2.5mm ²	3m
CSD3725050.F.D	Cordon spécial réseau détrompé HO7 RNF 3G 2.5mm ²	5m
CSD3725070.F.D	Cordon spécial réseau détrompé HO7 RNF 3G 2.5mm ²	7m
CSD3725100.F.D	Cordon spécial réseau détrompé HO7 RNF 3G 2.5mm ²	10m



3G 2,5 HO5 VVF

Référence	Libellé	lg
CSD3N25030.F.D	Cordon spécial réseau détrompé HO5 VVF 3G 2.5mm ²	3m
CSD3N25050.F.D	Cordon spécial réseau détrompé HO5 VVF 3G 2.5mm ²	5m
CSD3N25070.F.D	Cordon spécial réseau détrompé HO5 VVF 3G 2.5mm ²	7m



Cordons 3 et 5 pôles

Cordons 3 pôles avec connectique rapide femelle et côté mâle dénudé serti

3G 2,5 HO7 RNF

Référence	Libellé	lg
CSD3725030.N.D	Cordon spécial réseau détrompé HO7 RNF 3G 2.5mm ²	3m
CSD3725050.N.D	Cordon spécial réseau détrompé HO7 RNF 3G 2.5mm ²	5m
CSD3725070.N.D	Cordon spécial réseau détrompé HO7 RNF 3G 2.5mm ²	7m
CSD3725100.N.D	Cordon spécial réseau détrompé HO7 RNF 3G 2.5mm ²	10m



3G 2,5 HO5 VF

Référence	Libellé	lg
CSD 3B25030.N.D.	Cordon spécial réseau détrompé HO5 VF 3G 2.5mm ²	3m
CSD 3B25050.N.D.	Cordon spécial réseau détrompé HO5 VF 3G 2.5mm ²	5m
CSD 3B25070.N.D.	Cordon spécial réseau détrompé HO5 VF 3G 2.5mm ²	7m

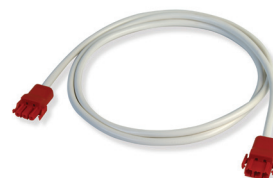


Cordons sans halogène 3 pôles avec connectique rapide mâle/femelle EUROCLASSE (CPR)=Cca



3G 2,5 sans halogène

Référence	CC	Libellé	lg
CED3SHB25030	CCA	Cordon mâle/femelle réseau détrompé sans halogène 3G 2.5mm ²	3m
CED3SHB25050	CCA	Cordon mâle/femelle réseau détrompé sans halogène 3G 2.5mm ²	5m
CED3SHB25070	CCA	Cordon mâle/femelle réseau détrompé sans halogène 3G 2.5mm ²	7m



Cordons 5 pôles avec connectique rapide mâle/femelle

5G 2,5 1000 RO2V

Référence	Libellé	lg
CED 5R25030	Cordon mâle/femelle réseau détrompé 1000 RO2V 5G 2.5mm ²	3m
CED 5R25050	Cordon mâle/femelle réseau détrompé 1000 RO2V 5G 2.5mm ²	5m
CED 5R25070	Cordon mâle/femelle réseau détrompé 1000 RO2V 5G 2.5mm ²	7m



5G 2,5 HO7 RNF

Référence	Libellé	lg
CED 5725030	Cordon mâle/femelle réseau détrompé HO7 RNF 5G 2.5mm ²	3m
CED 5725050	Cordon mâle/femelle réseau détrompé HO7 RNF 5G 2.5mm ²	5m
CED 5725070	Cordon mâle/femelle réseau détrompé HO7 RNF 5G 2.5mm ²	7m



5G 4 1000 RO2V

Référence	Libellé	lg
CED 5R40030	Cordon mâle/femelle réseau détrompé 1000 RO2V 5G 4mm ²	3m
CED 5R40050	Cordon mâle/femelle réseau détrompé 1000 RO2V 5G 4mm ²	5m
CED 5R40070	Cordon mâle/femelle réseau détrompé 1000 RO2V 5G 4mm ²	7m



Tous nos cordons sont testés individuellement.
Pour des longueurs spéciales, nous consulter.

Connecteurs

Réseau détrompé rouge

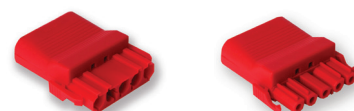
Connecteurs 3 pôles avec bornes à vis

Référence	Libellé	Couleur	Colisage
NCC31S.P	Connecteur mâle avec capot, raccordement par vis	Rouge	100
NCC32S.P	Connecteur fem. avec capot, raccordement par vis	Rouge	100



Connecteurs 5 pôles avec bornes à vis

Référence	Libellé	Couleur	Colisage
NCC51S.P	Connecteur mâle avec capot, raccordement par vis	Rouge	100
NCC52S.P	Connecteur fem. avec capot, raccordement par vis	Rouge	100



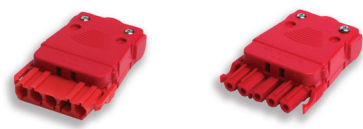
Connecteurs 3 pôles avec bornes à vis pour câble 4 mm²

Référence	Libellé	Couleur	Colisage
NCC31SM.PW	Connecteur mâle avec capot, pour câble 3G4 mm ²	Rouge	200
NCC32SM.PW	Connecteur fem. avec capot, pour câble 3G4 mm ²	Rouge	200



Connecteurs 5 pôles avec bornes à vis pour câble 4 mm²

Référence	Libellé	Couleur	Colisage
NCC51SM.PW	Connecteur mâle avec capot, pour câble 5G4 mm ²	Rouge	100
NCC52SM.PW	Connecteur fem. avec capot, pour câble 5G4 mm ²	Rouge	100



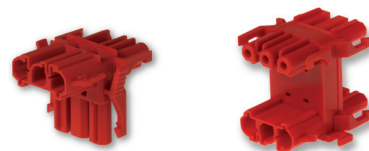
Normes :
 Connecteurs NCC* et NCD: NFC60050 (2006) et NF EN 61535
 Alimentations : Connecteurs 3 pôles 250V, 16(20)A
 Connecteurs 5 pôles EN 250/400V, 16(20)A
 IP 20
 Fil incandescent : 960°C

Blocs de dérivation

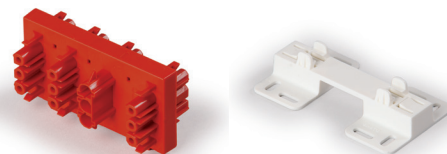
Réseau détrompé rouge

Bloc de dérivation 3 pôles

Référence	Libellé	Couleur	Colisage
NCD3T.P	Bloc de dérivation en T, 1 entrée/2 sorties	Rouge	10 / 50
NCD3.P	Bloc de dérivation en H, 1 entrée/3 sorties	Rouge	10 / 50



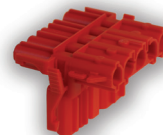
Référence	Libellé	Couleur	Colisage
NCD36.P	Bloc de dérivation , 1 entrée/7 sorties	Rouge	10 / 50



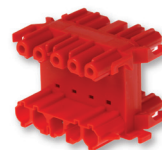
Livré avec sa patte de fixation

Bloc de dérivation 5 pôles

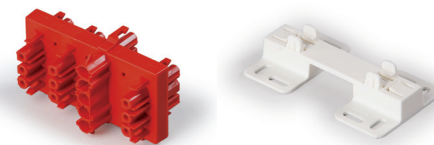
Référence	Libellé	Couleur	Colisage
NCD5T.P	Bloc de dérivation en T, 1 entrée/2 sorties	Rouge	10 / 50



Référence	Libellé	Couleur	Colisage
NCD5.P	Bloc de dérivation en H, 1 entrée/3 sorties	Rouge	10 / 50



Référence	Libellé	Couleur	Colisage
NCD56.P	Bloc de dérivation, entrée/sortie 5P - 6 sorties 3P	Rouge	10 / 50



Livré avec sa patte de fixation

Boîtes

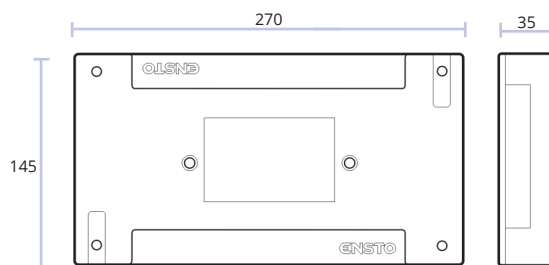
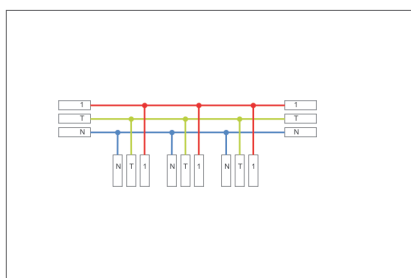
Réseau détrompé jaune

- . Indice de protection : IP 20
- . Connecteurs : test fil incandescent 960°
- . Boîte : test fil incandescent 960°
- . Boîte sans halogène

- . Test de continuité individuel
- . Alimentation : 240V, 16(20)A
- . Conforme aux normes : CE
- . IK9 IP20

NBJDM 33.K

Boîte de dérivation monophasée traversante entrée/sortie + 3 sorties, réseau détrompé jaune

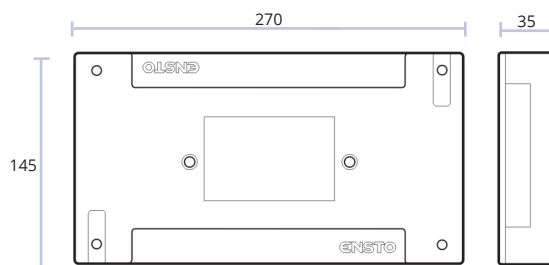
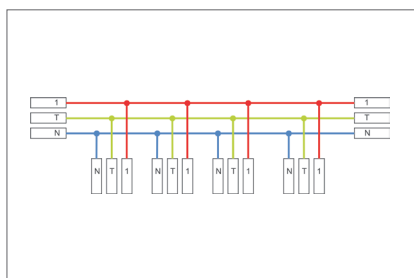


Dimensions en millimètre



NBJDM 34.K

Boîte de dérivation monophasée traversante entrée/sortie + 4 sorties, réseau détrompé jaune

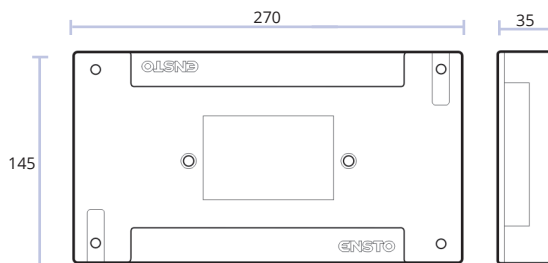
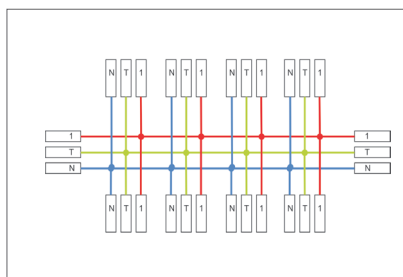


Dimensions en millimètre



NBJDM 38.K

Boîte de dérivation monophasée traversante entrée/sortie + 8 sorties, réseau détrompé jaune



Dimensions en millimètre



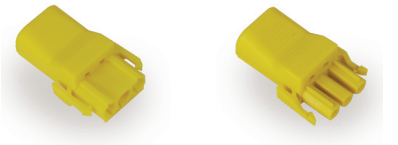
Connecteurs et bloc de dérivation

Réseau détrompé jaune

Permet la création d'un 3ème réseau de puissance avec codage mécanique

Connecteurs 3 pôles

Référence	Libellé	Couleur	Colisage
NBC31K.S/1018	Connecteur mâle avec capot, raccordement par vis	Jaune	10 / 50 Pces
NBC32K.S/1018	Connecteur fem. avec capot, raccordement par vis	Jaune	10 / 50 Pces



Référence	Libellé	Couleur	Colisage
NBC31S.KX1/1018	Connecteur mâle sans capot, raccordement par vis	Jaune	10 / 50 Pces
NBC32S.KX1/1018	Connecteur fem. sans capot, raccordement par vis	Jaune	10 / 50 Pces



Bloc de dérivation 3 pôles

Référence	Libellé	Couleur	Colisage
NBD3T.K/1018	Bloc de dérivation en T, 1 entrée/2 sortie	Jaune	10 / 50 Pces
NBD3.K/1018	Bloc de dérivation en H, 1 entrée/3 sortie	Jaune	10 / 50 Pces



La connectique rapide

EnstoNet avec câble plat

Le câble plat en 5G2.5mm² reçoit des adaptateurs EnstoNet équipés de sélecteurs de phase pour la dérivation vers les postes de travail.

Un câble plat en 5G2.5mm² + 2x1.5mm² est également disponible pour la distribution de l'éclairage, il reçoit un connecteur pour bus 2x1.5mm²

Distribution des postes de travail en 5G2.5mm²

Câble

Référence	Libellé
NFPEJ254	Câble plat 5x2.5mm ² PVC Vert

Accessoires

Référence	Libellé
NF17	Protection extrémité pour câble 5x2.5mm ²

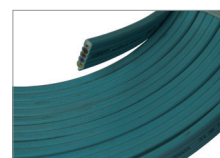
Référence	Libellé
NF9	Bride de fixation à visser

Référence	Libellé
NF25S	Boîtier pour alimentation pour câble 5x2.5mm ²

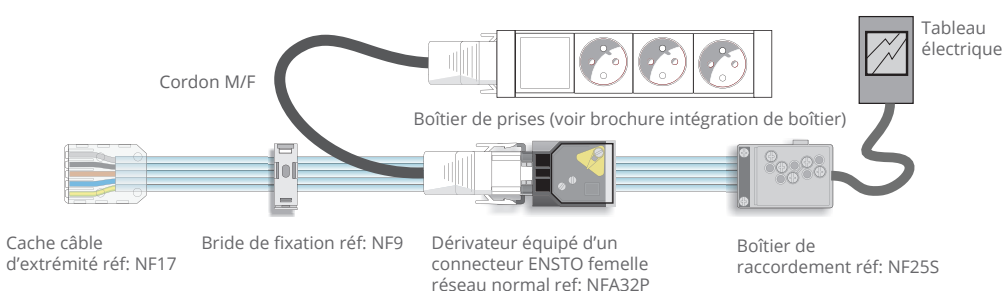
Adaptateurs pour dérivation 3 pôles et boîtiers de raccordement

Référence	Libellé
NFA32P	Connecteur normal 3 pôles femelle pour câble plat 5G2.5 ²

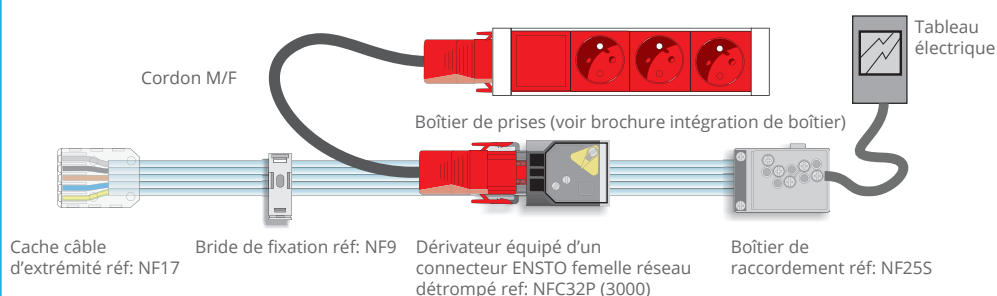
Référence	Libellé
NFC32P (3000)	Connecteur détrompé 3 pôles femelle pour câble plat 5G2.5 ²



Connexion avec un réseau normal



Connexion avec un réseau détrompé



Distribution de l'éclairage en 5G2.5mm² + 2x1.5mm²

Câble

Référence	Libellé
NFPEJ256	Câble plat 5x2.5mm ² + 2 x1.5mm ² PVC violet

Accessoires

Référence	Libellé
NF6	Protection extrémité pour câble 5x2.5mm ² + 2x1.5 mm ²

Référence	Libellé
NF9	Bride de fixation à visser

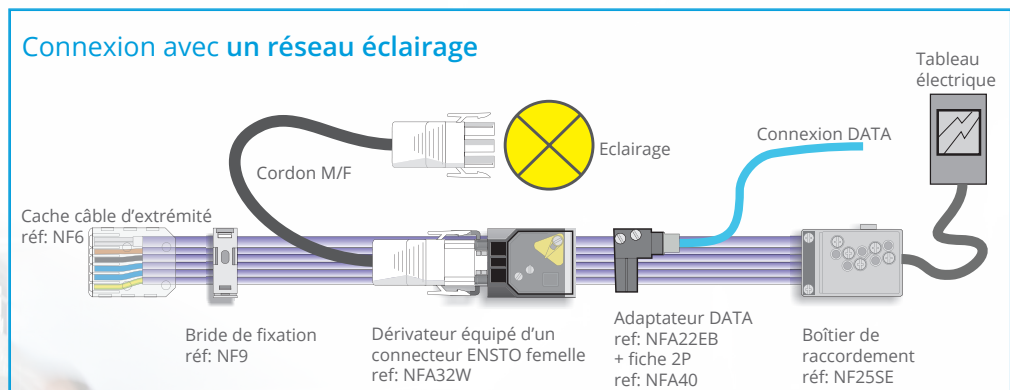
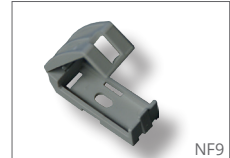
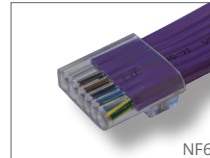
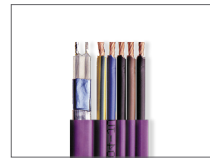
Référence	Libellé
NF25SE	Boîtier pour alimentation pour câble 5x2.5mm ² + 2x1.5mm ²

Référence	Libellé
NFA22EB	Connecteur avec fiche 2P pour bus 2x1.5mm ²

Référence	Libellé
NFA40	Fiche 2 pôles à câbler sur borne à ressort

Adaptateurs réseau éclairage pour dérivation 3 pôles et boîtiers de raccordement.

Référence	Libellé
NFA32W	Connecteur normal ENSTO 3 pôles pour câble plat éclairage



La connectique rapide pour la distribution de l'éclairage

SIMPLICITÉ D'INSTALLATION

La solution pré-câblée EnstoNet amène la simplicité dans l'installation des réseaux. Grâce à la gamme de connecteurs Ensto, vous attribuez à chacun de vos réseaux une couleur différente: blanc, rouge, jaune, noir, bleu.

Le verrouillage «Double Two» est assuré par 2 ailettes de sécurité : la déconnexion se fait sans outil, par pression latérale.

MODULARITÉ

La rapidité et la facilité d'installation des produits EnstoNet assure l'évolution des réseaux dans le temps.



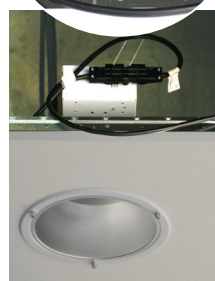
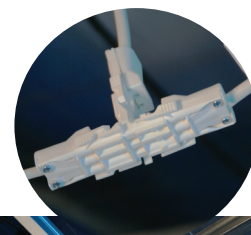
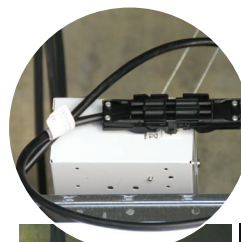
Réseaux éclairage

SÉCURITÉ

L'erreur de connexion est rendue impossible par le détrompage mécanique et visuel.

La très bonne tenue à l'arrachement du système Double Two est l'un des points forts de ce verrouillage.

Nos produits sont conformes aux normes CE.



A modern classroom or meeting room with a white grid ceiling. Blue cables are routed across the ceiling to connect various rectangular recessed lighting fixtures. A central ceiling-mounted device, likely a patch panel or switch, is visible. The room is furnished with rows of light-colored wooden tables and blue upholstered chairs. Large windows on the right side offer a view of a city skyline. A semi-transparent white triangle is overlaid on the left side of the image, containing the text.

EnstoNet, un système de câblage rapide et fiable pour les appareils d'éclairage

Boîtes

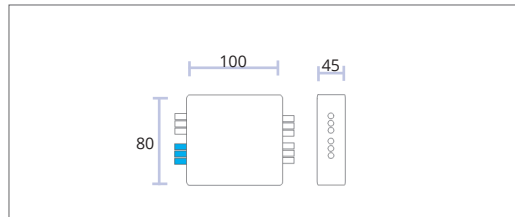
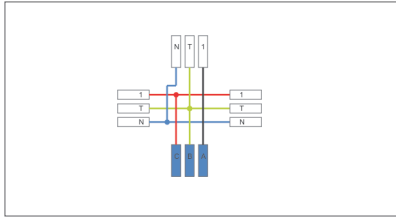
Boîtes de commande éclairage monophasée réseau éclairage

- . Indice de protection : IP 20
- . Connecteurs : test fil incandescent 960°
- . Boîte : test fil incandescent 960°
- . Boîte sans halogène

- . Test de continuité individuel
- . Alimentation : 240V, 16(20)A
- . Conforme aux normes : CE
- . IK9 IP20

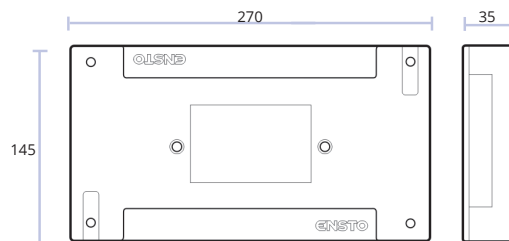
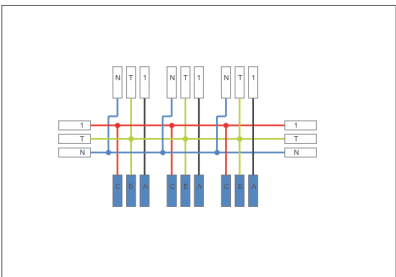
NGJKM31

Boîte de commande éclairage monophasée traversante 1 simple allumage.



NGJKM36

Boîte de commande éclairage monophasée traversante 3 simples allumages.

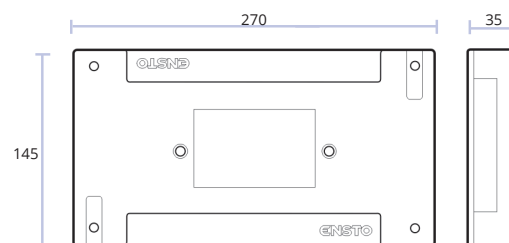
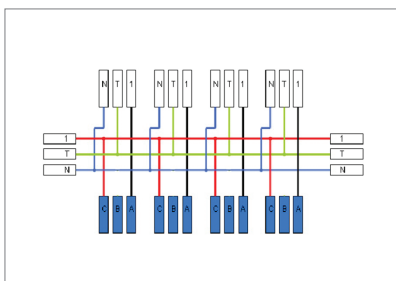


Dimensions en millimètre



NGJKM38

Boîte de commande éclairage monophasée traversante 4 simples allumages.

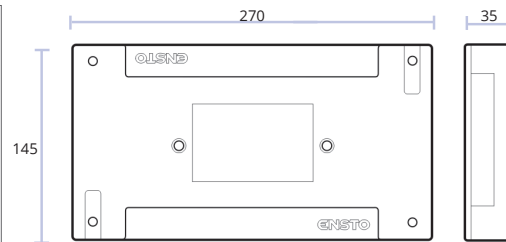
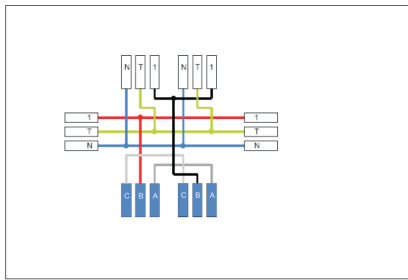


Dimensions en millimètre



NGJKM341

Boîte de commande éclairage monophasée pour va et vient 2 sorties communes.

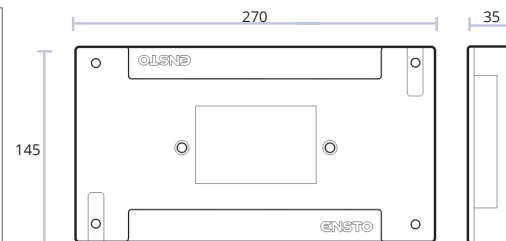
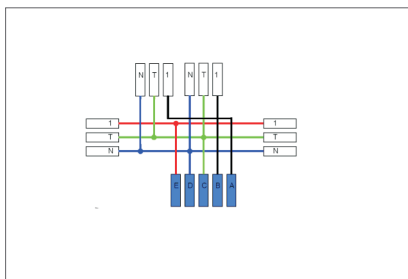


Dimensions en millimètre



NGJKM335

Boîte de commande éclairage monophasée 1 double allumage - 2 sorties indépendantes.

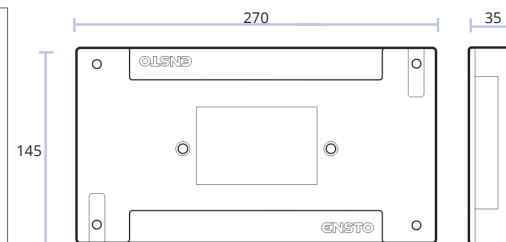
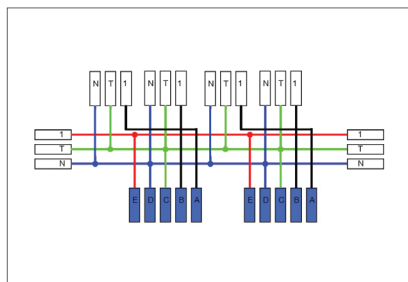


Dimensions en millimètre



NGJKM345

Boîte de commande éclairage monophasée 2 doubles allumages - 2 x 2 sorties indépendantes.



Dimensions en millimètre



Boîtes

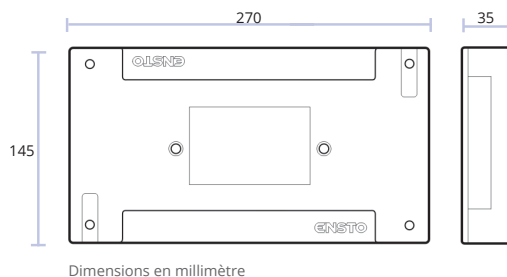
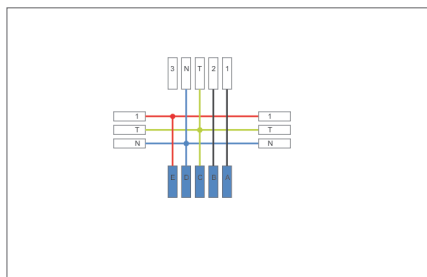
Boîtes de commande éclairage monophasée Réseau éclairage

- . Indice de protection : IP 20
- . Connecteurs : test fil incandescent 960°
- . Boîte : test fil incandescent 960°
- . Boîte sans halogène

- . Test de continuité individuel
- . Alimentation : 240V, 16(20)A
- . Conforme aux normes : CE
- . IK9 IP20

NGJKM351

Boîte de commande éclairage monophasée 1 double allumage - 1 sortie.

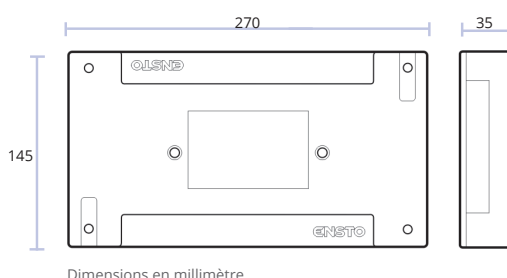
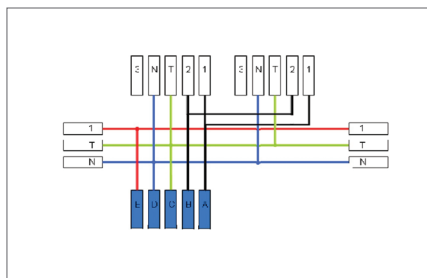


Dimensions en millimètre



NGJKM352

Boîte de commande éclairage monophasée 2 doubles va et vient - 2 sorties.



Dimensions en millimètre



Boîtes de commande éclairage évolutive

Les boîtes évolutives réf : NGJKM46, NGJKM48 et NGJKM64 permettent de gérer les commandes des luminaires qui peuvent être « shuntées » pour suivre l'évolution des cloisons mobiles.

Exemple 1 : transformer 2 bureaux indépendants pour faire une salle de réunion.
L'installation est réalisée avec une boîte évolutive positionnée dans la circulation et pilotant 3 simples allumages de 3 bureaux indépendants. Si une des cloisons disparaît pour réunir 2 bureaux afin de créer une salle de réunion : il suffit dans ce cas de remplacer le cordon du simple allumage du 2ème bureau par un « connecteur SHUNT ». Si nécessaire le cordon du

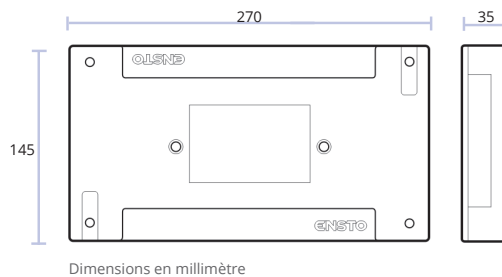
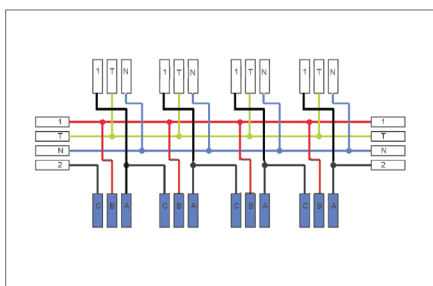
simple allumage du 1er bureau peut être remplacé par un cordon transformant un simple allumage en va et vient (réf : CE0001), il suffit alors de ramener sur ce cordon les 2 cordons de commande pour « gérer » la navette.

La boîte évolutive permet dans un premier temps de limiter le nombre de commandes «simple allumage» de l'éclairage; les autres commandes peuvent être shuntées tant que l'implantation des cloisons n'est pas déterminée.
Par la suite «le preneur» pourra remplacer ces connecteurs shunts par des cordons de commande en fonction de ses besoins.

Exemple 2 : promotion immobilière de plateaux de bureaux.
La commercialisation des plateaux de bureaux nécessite parfois des interventions après travaux.

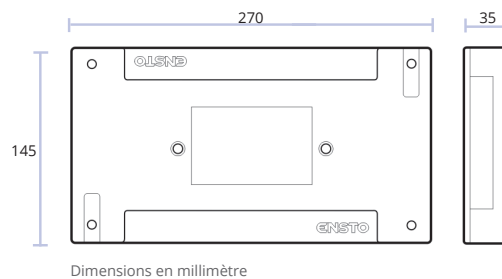
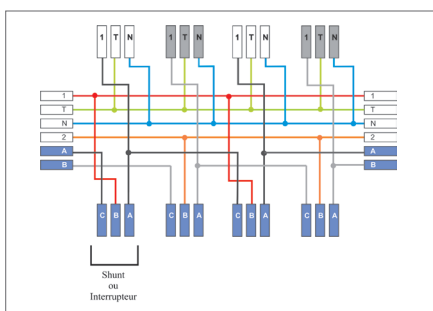
NGJKM48

Boîte de commande éclairage monophasée évolutive 4 simples allumages.

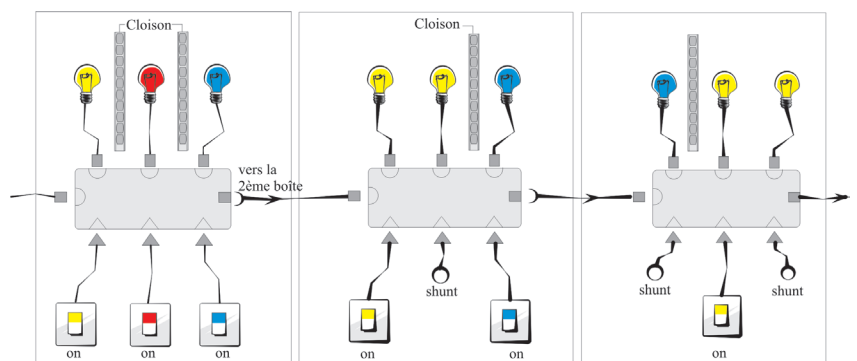


NGJKM64

Boîte de commande éclairage monophasée évolutive (navette) 4 commandes/ 4 sorties doubles spéciales RT2012



- . Indice de protection : IP 20
- . Connecteurs : test fil incandescent 960°
- . Boîte : test fil incandescent 960°
- . Boîte sans halogène
- . Test de continuité individuel
- . Alimentation : 240V, 16(20)A
- . Conforme aux normes : CE
- . IK9 IP20



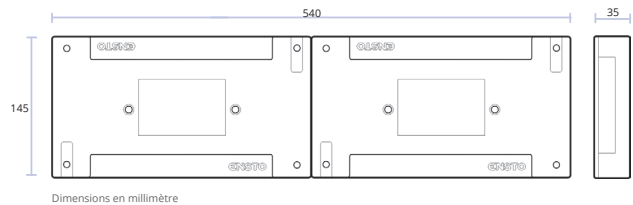
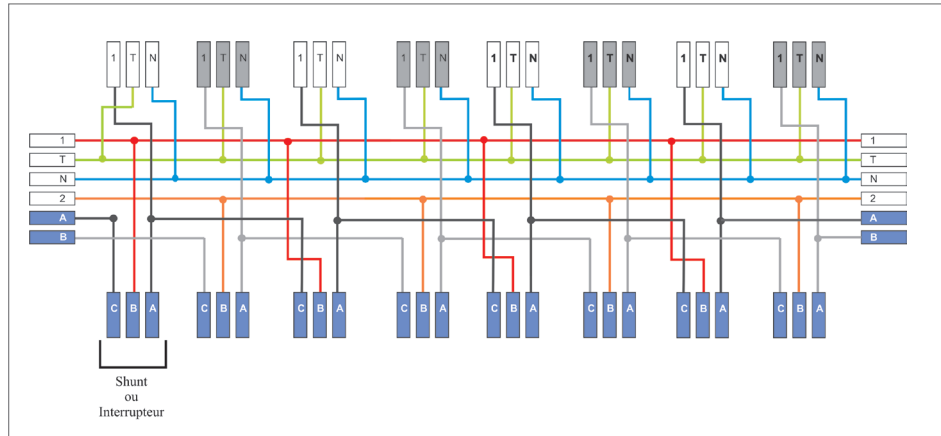
Boîtes

Boîtes de commande éclairage évolutive



NGJKM68

Boîte de commande éclairage monophasée évolutive conforme à la RT 2012, 8 simples allumages sur 2 lignes pilotables du tableau électrique.

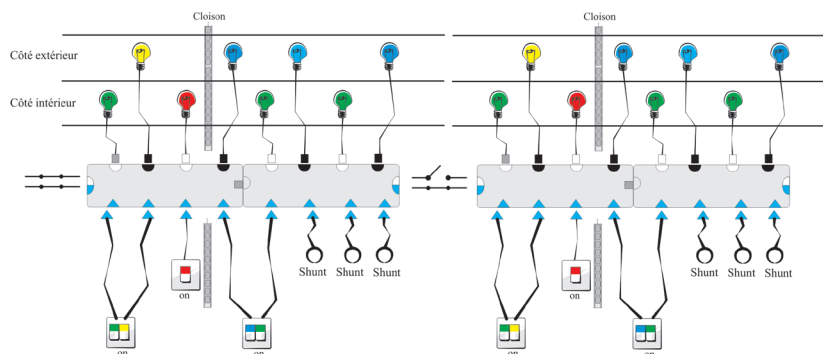


Principe de fonctionnement de la boîte NGJKM 68

Destinée aux grandes installations, la boîte NGJKM 68 répond aux exigences de la RT 2012. Cette boîte est évolutive et s'adapte à tout type de cloisonnement. Pilotable

directement du tableau, les luminaires proches des fenêtres peuvent être coupés par temporisateur ou sonde extérieure. 2 en 1 avec la NGJKM 68, vous posez 1 seule

ligne mais gérez indépendamment les luminaires côté fenêtre et couloir.



- . Indice de protection : IP 20
- . Connecteurs : test fil incandescent 960°
- . Boîte : test fil incandescent 960°
- . Boîte sans halogène

- . Test de continuité individuel
- . Alimentation : 240V, 16(20)A
- . Conforme aux normes : CE
- . IK9 IP20

Boîtes

Boîtes de commande éclairage monophasée commande par détecteur



- . Indice de protection : IP 20
- . Connecteurs : test fil incandescent 960°
- . Boîte : test fil incandescent 960°
- . Boîte sans halogène

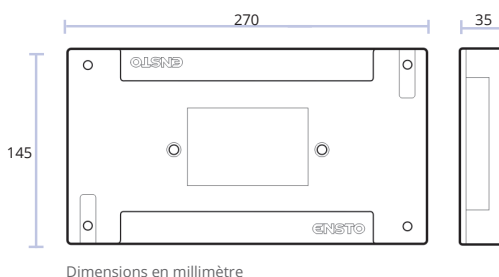
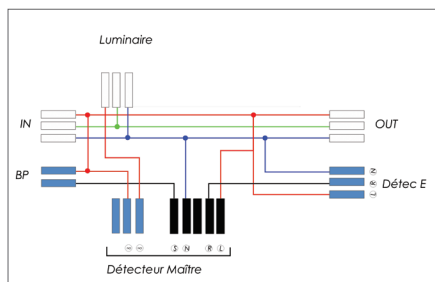
- . Test de continuité individuel
- . Alimentation : 240V, 16(20)A
- . Conforme aux normes : CE
- . IK9 IP20

NLC310BS

Boîte de commande éclairage monophasée, commande par détecteur.

Pilotage de 1 circuit éclairage.
Possibilité de relance via bouton poussoir.

Possibilité d'extension via détecteur esclave.
Allumage et extinction: contact sec.

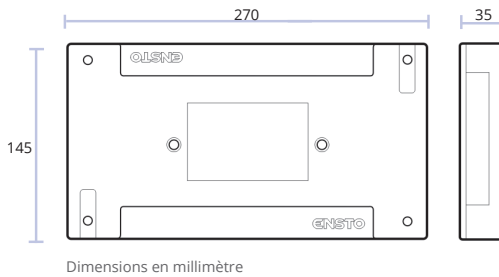
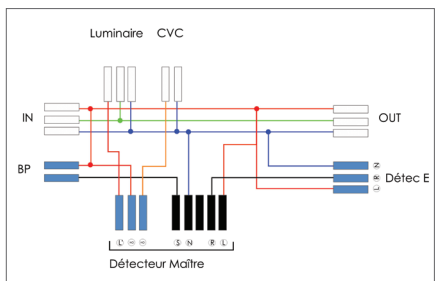


NLC311BS

Boîte de commande éclairage monophasée, commande par détecteur.

Pilotage de 1 circuit éclairage + 1 circuit CVC (chauffage, ventilation, climatisation). Possibilité relance via bouton poussoir.

Possibilité d'extension via détecteur esclave.
Allumage et extinction: contact sec.

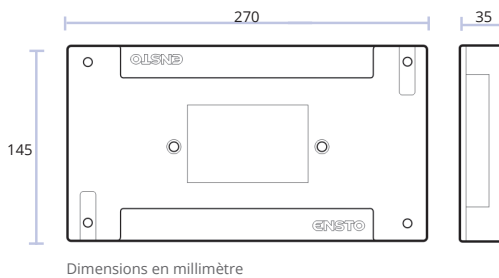
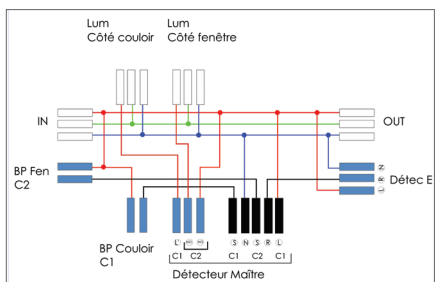


NLC320BSJ

Boîte de commande éclairage monophasée, commande par détecteur.

Pilotage de 2 circuits d'éclairage, 1er jour/2ème jour: permet d'allumer ou d'éteindre indépendamment le côté fenêtre d'une pièce (bénéficiant de la luminosité naturelle) et le côté couloir.

Possibilité relance et gradation via bouton poussoir.
Possibilité d'extension via détecteur esclave.
Allumage et extinction: contact sec.



Boîtes

Boîtes de commande éclairage monophasée commande par détecteur variation DALI

- . Indice de protection : IP 20
- . Connecteurs : test fil incandescent 960°
- . Boîte : test fil incandescent 960°
- . Boîte sans halogène

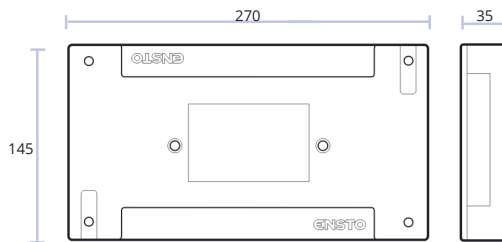
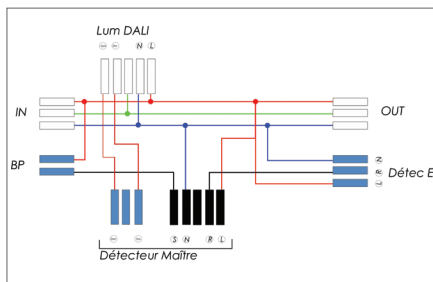
- . Test de continuité individuel
- . Alimentation : 240V, 16(20)A
- . Conforme aux normes : CE
- . IK9 IP20

NLD310BS-D

Boîte de commande éclairage monophasée, commande par détecteur.

Pilotage de 1 circuit éclairage Dimmable.
Possibilité relance et gradation via bouton poussoir.

Possibilité d'extension via détecteur esclave.
Allumage et extinction: DALI.
Variation: DALI.



Dimensions en millimètre

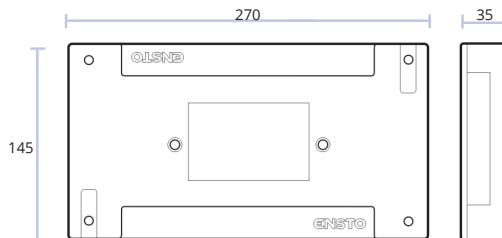
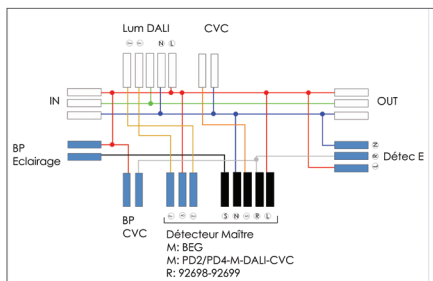


NLD311BS-D

Boîte de commande éclairage monophasée, commande par détecteur.

Pilotage de 1 circuit éclairage + 1 circuit CVC (chauffage, ventilation, climatisation).
Possibilité relance et gradation via bouton poussoir.

Possibilité d'extension via détecteur esclave.
Allumage et extinction: DALI.
Variation: DALI.



Dimensions en millimètre

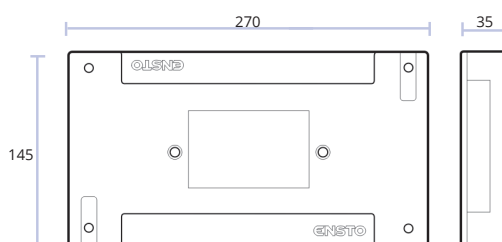
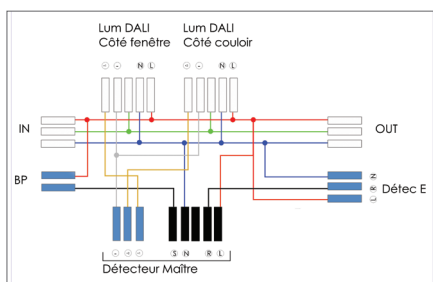


NLD320BSJ-D

Boîte de commande éclairage monophasée, commande par détecteur.

Pilotage de 2 circuits éclairage Dimmable, 1er jour/2ème jour: permet de faire varier différemment le côté fenêtre d'une pièce (bénéficiant de la luminosité naturelle) et le côté couloir.

Possibilité relance et gradation via bouton poussoir.
Possibilité d'extension via détecteur esclave.
Allumage et extinction: DALI.
Variation: DALI.



Dimensions en millimètre



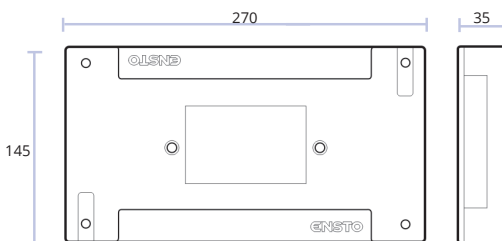
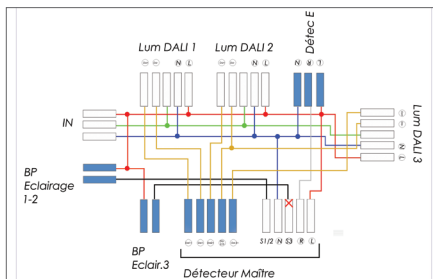
NLD330BSJ-D

Boîte de commande éclairage monophasée, commande par détecteur.

Pilotage de 3 circuits éclairage.
Circuit 1 et 2: 1er jour/2ème jour.
Permet d'allumer ou d'éteindre indépendamment le côté fenêtre

d'une pièce (bénéficiant de la luminosité naturelle) et le côté couloir. Circuit 3 pour éclairage indépendant.
Possibilité relance et gradation via bouton poussoir.

Possibilité d'extension via détecteur esclave.
Allumage et extinction: DALI.
Variation: DALI.



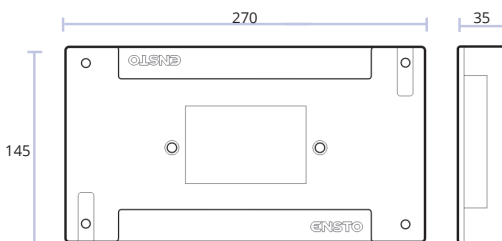
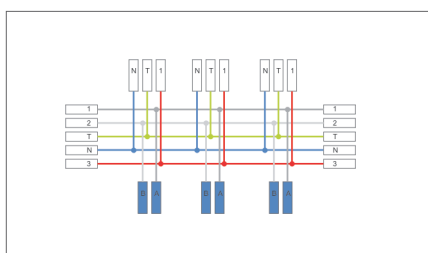
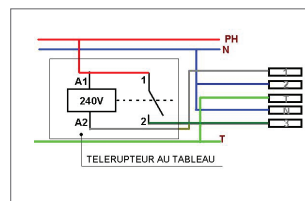
Dimensions en millimètre



Boîtes de commande éclairage spéciale circulations monophasée et triphasée

NGJKM561

Boîte de commande éclairage monophasée, spéciale circulation, 3 entrées bouton poussoir, télérupteur au tableau.

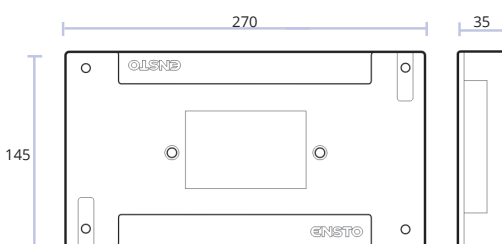
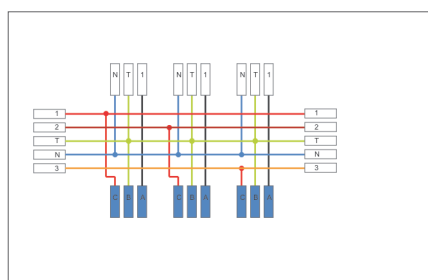


Dimensions en millimètre



NGJKM56

Boîte de commande éclairage triphasée 3 commandes 3 sorties indépendantes



Dimensions en millimètre



- . Indice de protection : IP 20
- . Connecteurs : test fil incandescent 960°
- . Boîte : test fil incandescent 960°
- . Boîte sans halogène
- . Test de continuité individuel
- . Alimentation : 400V max, 16(20)A
- . Conforme aux normes : CE
- . IK9 IP20



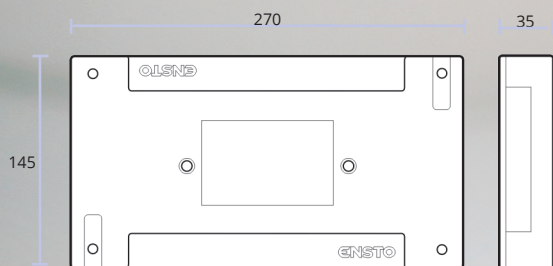
Besoins de câblages spécifiques ? Nous les réalisons spécialement pour vous !

Boîtes spéciales NBOX

Si dans notre gamme de boîtes standard vous ne trouvez pas les fonctions de dérivation et de commande correspondant à vos besoins, les boîtes de la gamme NBOX peuvent répondre à vos attentes.

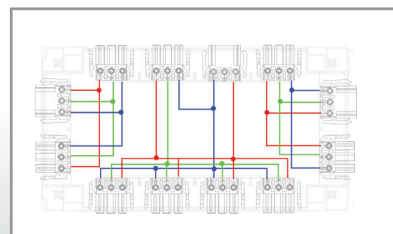
Les boîtes de la gamme NBOX sont fabriquées sur mesure selon vos besoins. Pour la distribution du réseau normal, ondulé et éclairage nous réalisons des boîtes spéciales.

Exemples de boîtes de la gamme NBOX fabriquées sur mesure:

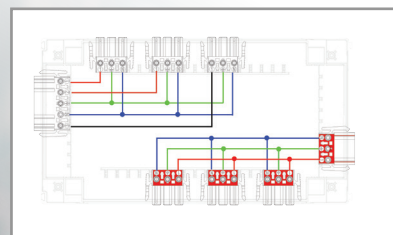


Dimensions en millimètre

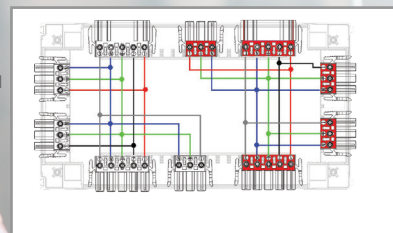
NBOX0022: permet la dérivation monophasée pour 3 entrées 16A 220V / 8 sorties 16A 220V.



NBOX0037: boîte double réseau normal tri/mono et détrompé mono/mono



NBOX0004-V2: boîte double réseau traversante et tri-phasée normal et détrompé



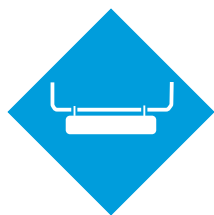
NBOX CONCEPT

Réseau normal
Réseau détrompé
Réseau éclairage

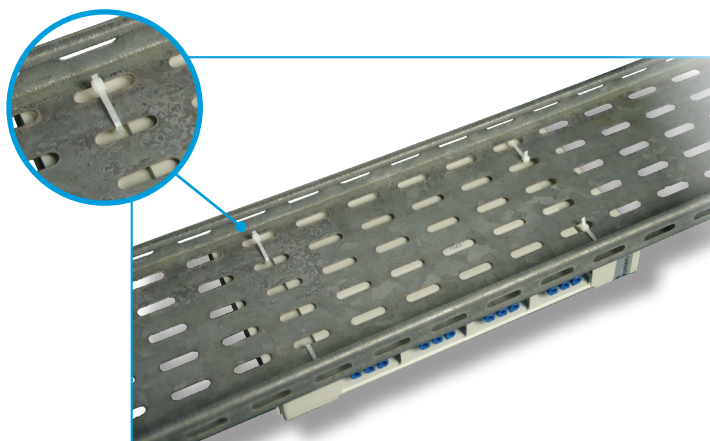
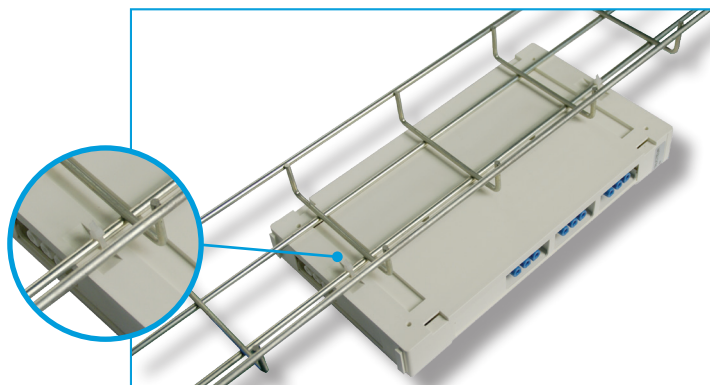
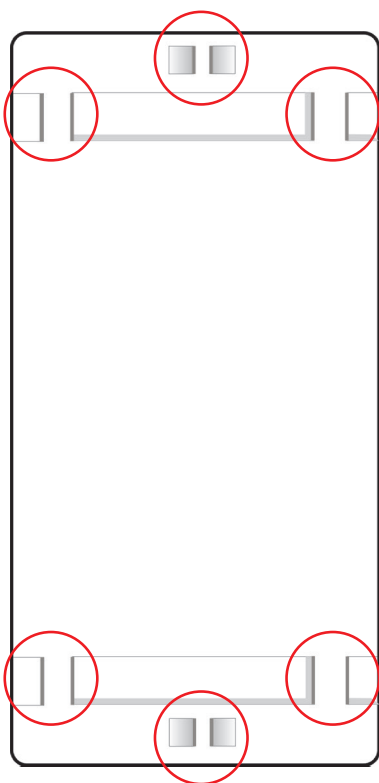


Boîtes

Fixation des boîtes



1. Fixation sur chemin de câble grâce aux points d'ancrage



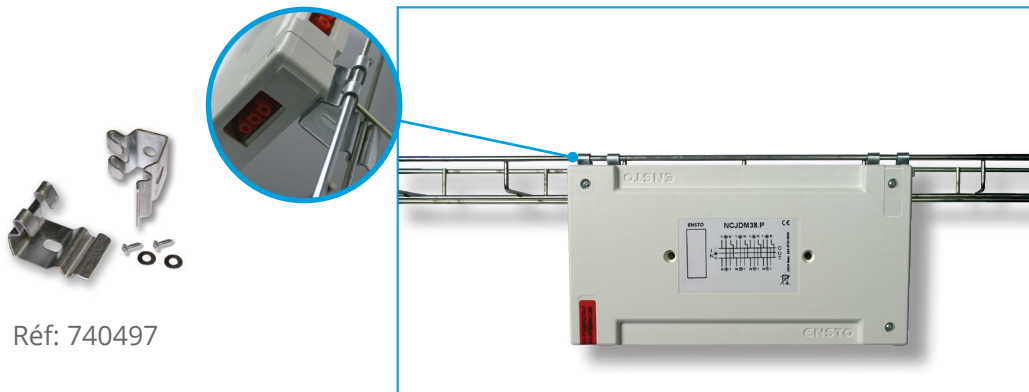
➤ Points de fixation de la boîte

Pour une meilleure tenue de la boîte, les fixations au verso sont nombreuses et permettent plusieurs points d'ancrage.

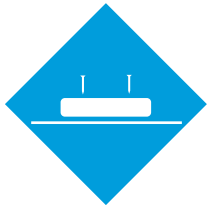




2. Fixation sur chemin de câble par l'intermédiaire d'une patte

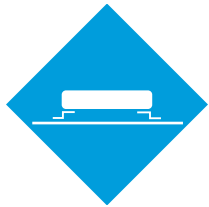
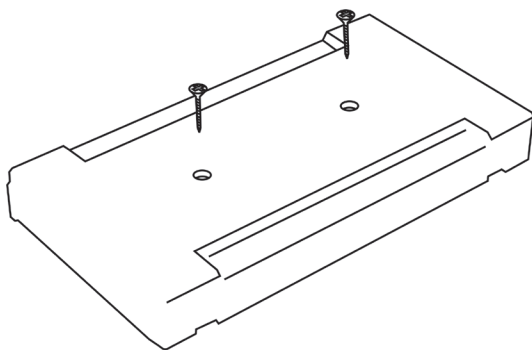


Réf: 740497

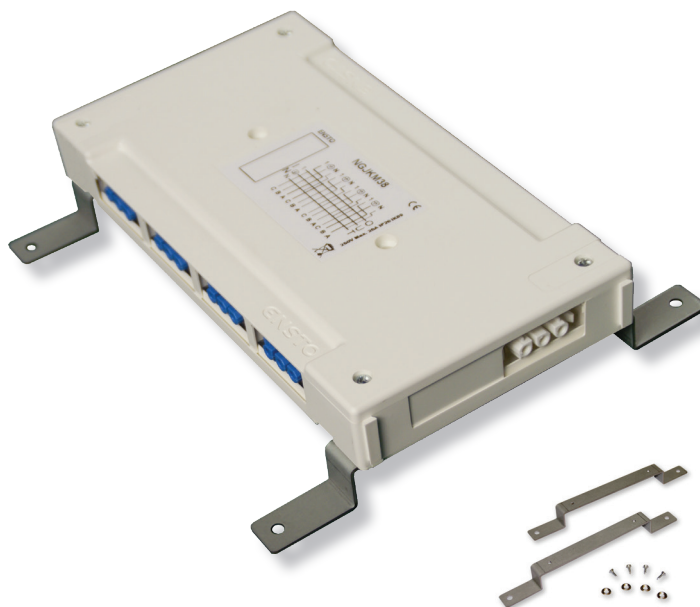


3. Fixation au sol

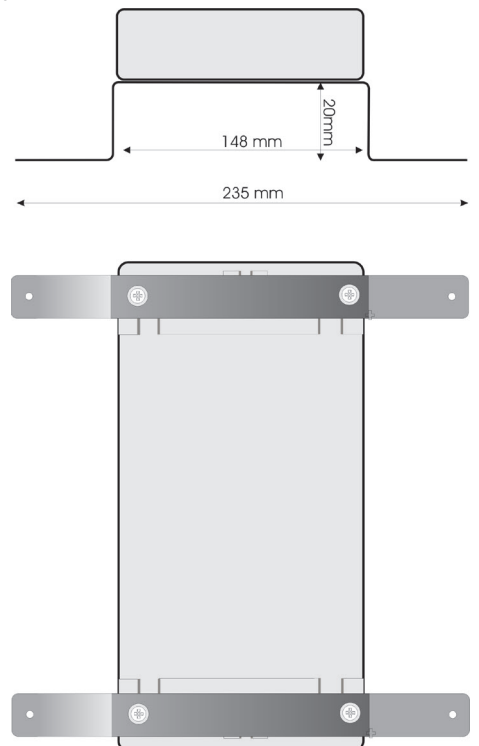
La boîte peut se fixer directement sur un support à l'aide de 2 vis.



La boîte dispose également de deux supports métalliques réf: 740498 avec quatre points d'encrage.



Réf: 740498



Cordons

Réseau éclairage

Cordons 3 pôles avec connectique rapide mâle/femelle

3G 1,5 HO5 VWF

Référence	Libellé	lg
CEN 3515030	Cordon mâle/femelle réseau normal HO5 VWF 3G 1.5mm ²	3m
CEN 3515050	Cordon mâle/femelle réseau normal HO5 VWF 3G 1.5mm ²	5m
CEN 3515070	Cordon mâle/femelle réseau normal HO5 VWF 3G 1.5mm ²	7m



3G 1,5 HO7 RNF

Référence	Libellé	lg
CEN 3715030	Cordon mâle/femelle réseau normal HO7 RNF 3G 1.5mm ²	3m
CEN 3715050	Cordon mâle/femelle réseau normal HO7 RNF 3G 1.5mm ²	5m
CEN 3715070	Cordon mâle/femelle réseau normal HO7 RNF 3G 1.5mm ²	7m
CEN 3715100	Cordon mâle/femelle réseau normal HO7 RNF 3G 1.5mm ²	10m



3G 1,5 1000 RO2V

Référence	Libellé	lg
CEN 3R15030	Cordon mâle/femelle réseau normal 1000 RO2V 3G 1.5mm ²	3m
CEN 3R15050	Cordon mâle/femelle réseau normal 1000 RO2V 3G 1.5mm ²	5m
CEN 3R15070	Cordon mâle/femelle réseau normal 1000 RO2V 3G 1.5mm ²	7m
CEN 3R15100	Cordon mâle/femelle réseau normal 1000 RO2V 3G 1.5mm ²	10m



Cordons 3 pôles avec connectique rapide mâle et côté femelle dénudé serti

3G 1,5 HO5 VWF

Référence	Libellé	lg
CSN 3515030.D.N	Cordon spécial réseau normal HO5 VWF 3G 1.5mm ²	3m
CSN 3515050.D.N	Cordon spécial réseau normal HO5 VWF 3G 1.5mm ²	5m
CSN 3515070.D.N	Cordon spécial réseau normal HO5 VWF 3G 1.5mm	7m



Cordons 4 pôles avec connectique rapide mâle/femelle

4G 1,5 1000 RO2V

Référence	Libellé	lg
CEN 4R15030	Cordon mâle/femelle réseau normal 1000 RO2V 4G 1.5mm ²	3m
CEN 4R15050	Cordon mâle/femelle réseau normal 1000 RO2V 4G 1.5mm ²	5m
CEN 4R15070	Cordon mâle/femelle réseau normal 1000 RO2V 4G 1.5mm ²	7m



Cordons 5 pôles avec connectique rapide mâle/femelle

5G 1,5 1000 RO2V

Référence	Libellé	lg
CEN 5R15030	Cordon mâle/femelle réseau normal 1000 RO2V 5G 1.5mm ²	3m
CEN 5R15050	Cordon mâle/femelle réseau normal 1000 RO2V 5G 1.5mm ²	5m
CEN 5R15070	Cordon mâle/femelle réseau normal 1000 RO2V 5G 1.5mm ²	7m



Cordons 3, 4, 5 et 6 pôles

Cordons 6 pôles avec connectique rapide mâle/femelle

7G 1,5 1000 RO2V

Référence	Libellé	lg
CEN6R15030	Cordon spécial réseau normal 1000 RO2V 7G 1.5mm ²	3m
CEN6R15050	Cordon spécial réseau normal 1000 RO2V 7G 1.5mm ²	5m
CEN6R15070	Cordon spécial réseau normal 1000 RO2V 7G 1.5mm ²	7m



Cordons de commande avec connectique rapide mâle et côté femelle dénudé serti

3G 1,5 HO5 VWF

Référence	Libellé	lg
CSC3515030.D.N	Cordon spécial de commande HO5 VWF 3G 1.5mm ²	3m
CSC3515050.D.N	Cordon spécial de commande HO5 VWF 3G 1.5mm ²	5m
CSC3515070.D.N	Cordon spécial de commande HO5 VWF 3G 1.5mm ²	7m



3x 1,5 1000 RO2V

Référence	Libellé	lg
CSA3R15030.D.N	Cordon spécial de commande 1000 RO2V 3x 1.5mm ²	3m
CSA3R15050.D.N	Cordon spécial de commande 1000 RO2V 3x 1.5mm ²	5m
CSA3R15070.D.N	Cordon spécial de commande 1000 RO2V 3x 1.5mm ²	7m



Cordons spéciaux

CE0001 cordon transformant un SA simple allumage en va et vient pour boîte évolutive

CE0001
Longueur: 300 mm
Compatibilité: NGJKMF 68; NGJKMF 46
Cordon de commande: CSA3515xxx.D.N



CE0003 cordon transformant un SA simple allumage en va et vient

CE0003
Longueur: 300 mm
Compatibilité: NGJKM 31; NGJKM 36; NGJKM 511-512-513; NGJKM 56
Cordon de commande: CSA3515xxx.D.N



Tous nos cordons sont testés individuellement.
Pour des longueurs spéciales, nous consulter.

Connecteurs encastrés

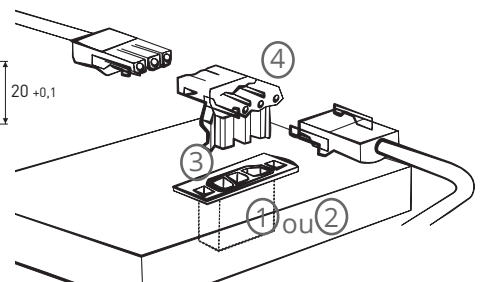
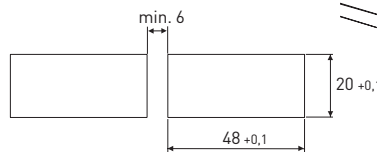
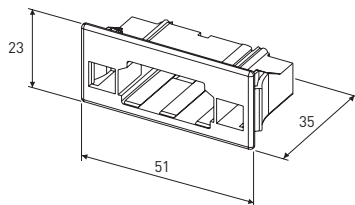
Sur le luminaire, 5 possibilités d'alimentation

1er système: encastré dans l'appareil d'éclairage avec connecteur double two

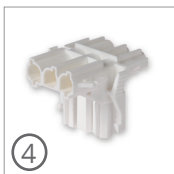


Connecteurs 3 pôles encastrés système DT

Référence	Libellé	Observations	Couleur	Colisage
NAC31.W	Connecteur mâle sans capot	Borne à vis	Blanc	200
NAS31.W	Connecteur mâle sans capot	Borne à ressort	Blanc	200



Référence	Libellé	Couleur	Colisage
NK3P.W	Adaptateur	Blanc	200



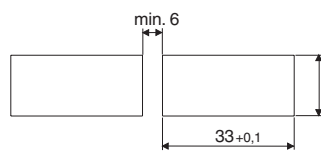
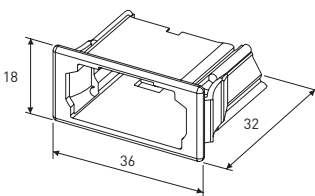
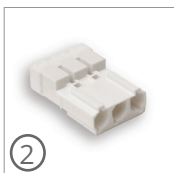
Référence	Libellé	Observation	Couleur	Colisage
NAD3T.W	Bloc de dérivation en T	1 entrée/2 sorties	Blanc	10 / 50

2ème système: encastré dans l'appareil d'éclairage avec connecteur étroit

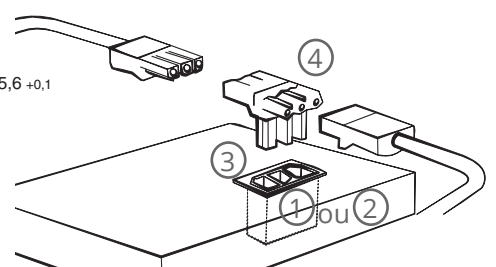


Connecteurs 3 pôles encastrés à loquet

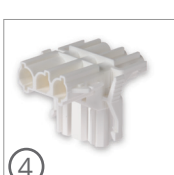
Référence	Libellé	Observations	Couleur	Colisage
NAC31H.W	Connecteur mâle étroit sans capot	Borne à vis	Blanc	200
NAS31H.W	Connecteur mâle étroit sans capot	Borne à ressort	Blanc	200



Dimensions d'encastrement standard



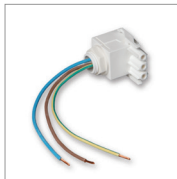
Référence	Libellé	Couleur	Colisage
NK3PF.W	Adaptateur	Blanc	200



Référence	Libellé	Observation	Couleur	Colisage
NAD3TH.W	Bloc de dérivation en T	1 entrée/2 sorties	Blanc	10 / 50

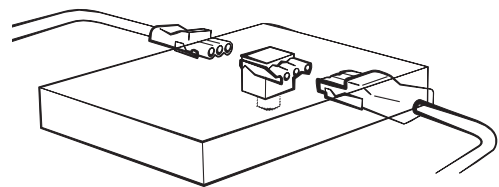
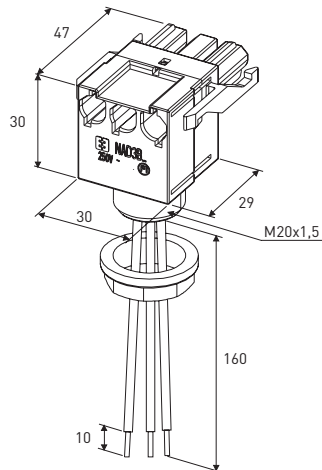
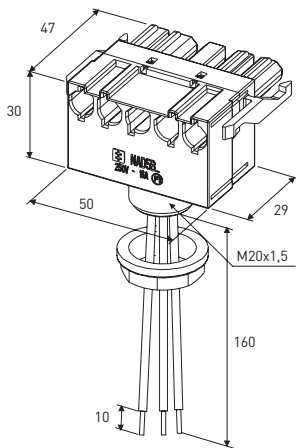
Connecteurs encastrés

3ème système: fixé dans l'appareil d'éclairage en sortie de câble avec T intégré



Connecteurs 3 pôles en T

Référence	Libellé	Observations	Couleur	Colisage
NAD3B.W	Connecteur dérivateur encastré	3 pôles	Blanc	50
NAD5B.W L1	Connecteur dérivateur encastré	5 pôles L1 (Phase 1)	Blanc	50
NAD5B.W L2	Connecteur dérivateur encastré	5 pôles L2 (Phase 2)	Blanc	50
NAD5B.W L3	Connecteur dérivateur encastré	5 pôles L3 (Phase 3)	Blanc	50



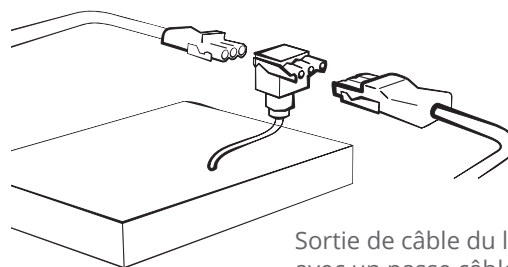
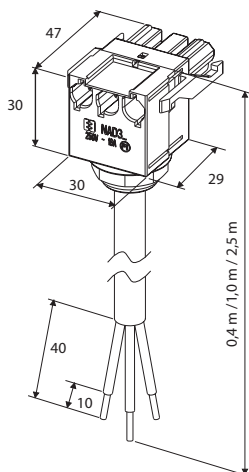
Fixé sur le luminaire

4ème système: cordon de dérivation avec T intégré



Connecteurs 3 pôles en T

Référence	Libellé	Observations	Couleur	Colisage
NAD3BS.WT004	Connecteur dérivateur encastré	Câble 0,4m	Blanc	50
NAD3BS.WT025	Connecteur dérivateur encastré	Câble 2,5m	Blanc	10



Sortie de câble du luminaire avec un passe câble

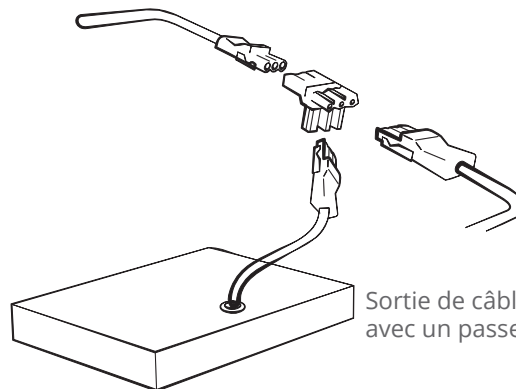
Cordon avec connecteur mâle

5ème système: cordon avec connecteur mâle

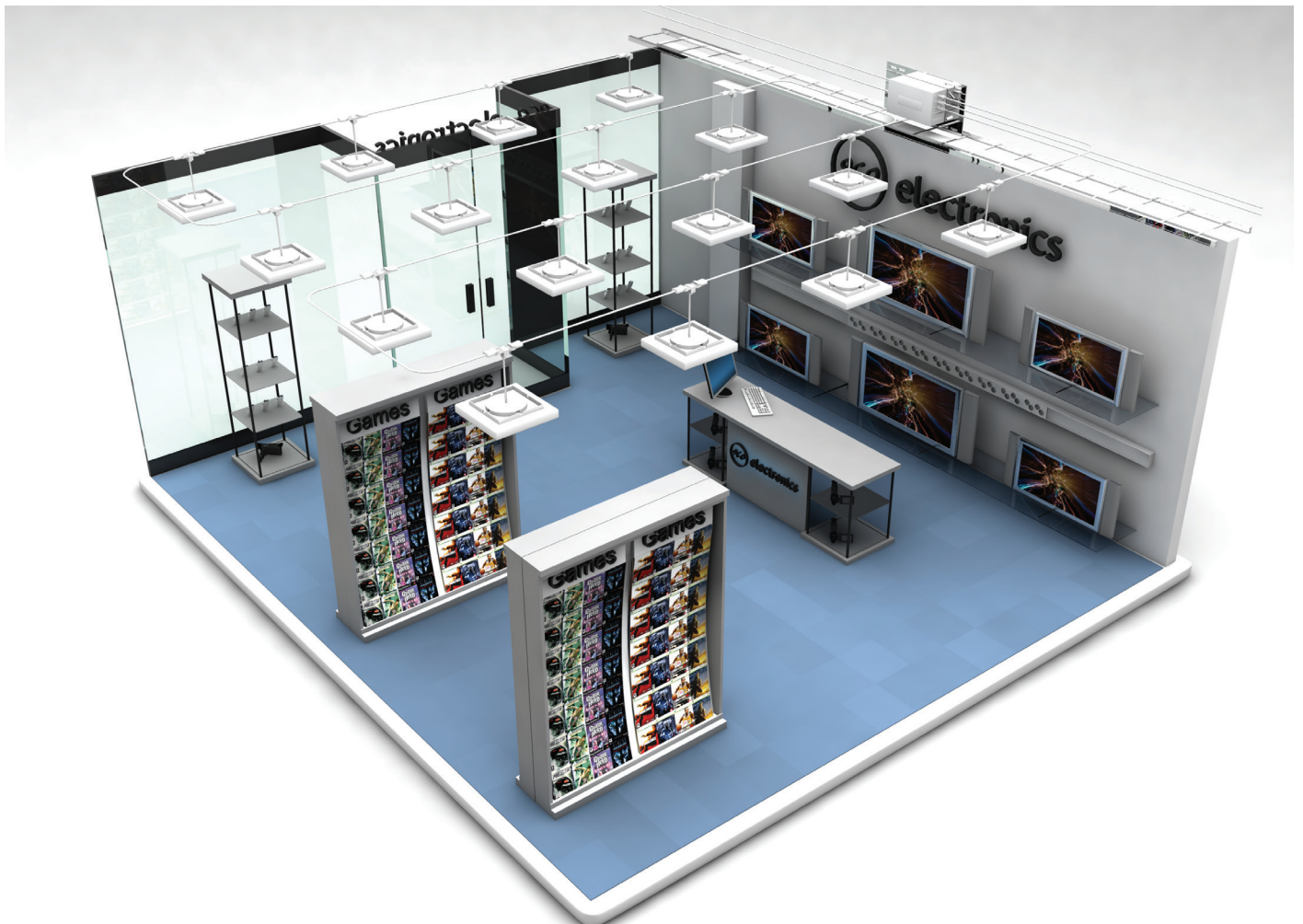


Connecteurs 3 pôles

Référence	Libellé	Couleur	Colisage
CSN3515005.D.N	Cordon HO5VVF3G1,5 avec connecteur mâle NAC31S.W, côté femelle dénudé	Blanc	10
NAD3T.W	Bloc de dérivation en T, 1 entrée/2 sorties	Blanc	10



Sortie de câble du luminaire avec un passe câble



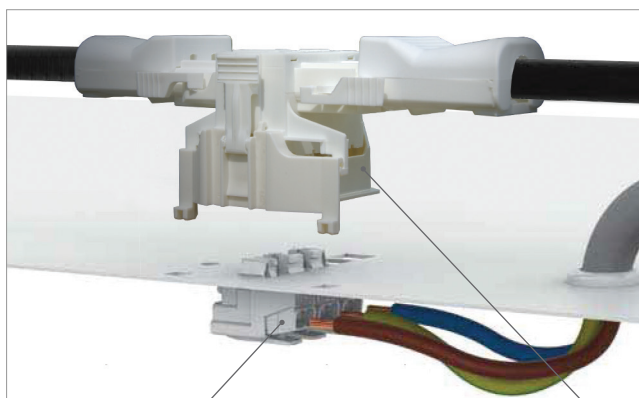
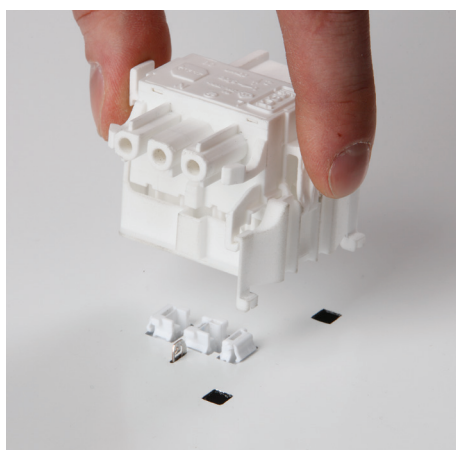
LINECT®

Une interface de connexion universelle pour les luminaires



the light connection system

LINECT® est une connexion sur le luminaire qui offre une solution de câblage conventionnelle (bornier accessible avec bornes à ressort pour connexion directe des conducteurs) et une structure de base universelle pouvant accueillir un connecteur rapide multimarque.



Le luminaire peut ainsi être câblé soit de manière traditionnelle avec un câble dénudé connecté au bornier ; soit avec un système de connectique rapide de type EnstoNet en 3 et 5 pôles.

Câblage conventionnel avec câble branché sur borne à ressort

Câblage avec utilisation de l'interface pour connectique rapide EnstoNet (3 ou 5 pôles)

De nombreux fabricants de luminaires proposent le système LINECT® dans leur standard produit.

LINECT®

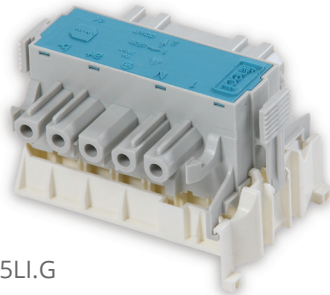
Une interface de connexion universelle pour les luminaires

Ensto propose 2 types de connecteurs rapides pour une fixation sur l'interface LINECT®



NAD3LA.W

Un connecteur blanc entrée/sortie 3 pôles, utilisation par exemple pour réseau 230V.



NCD5LI.G

Un connecteur gris entrée/sortie 5 pôles, utilisation par exemple pour DALI.

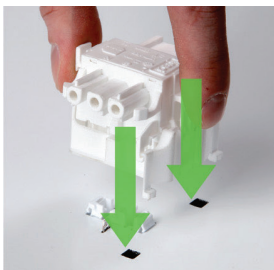
Références

Référence	Libellé
NAD3LA.W(9010)	Bloc de distribution Linect® 3 pôles, blanc
NCD5LI.G(7035)	Bloc de distribution Linect® 5 pôles, gris

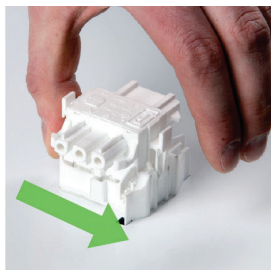
Information technique

Maximum Tension	250/400 V~
Maximum Intensité	20 A (Linect® contact 16A)
IP Classification	IP 20
Température minimum d'installation	+5 °C
Température de fonctionnement	-30 °C.. +70 °C
Norme	EN 60598:1, EN 61535, EN 61984

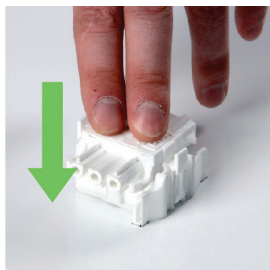
Montage



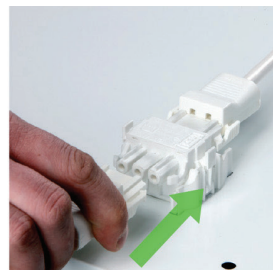
Insérer les 2 pattes rectangulaires du bloc de distribution dans les emplacements prévus à cet effet sur la structure en tôle de l'appareil d'éclairage.



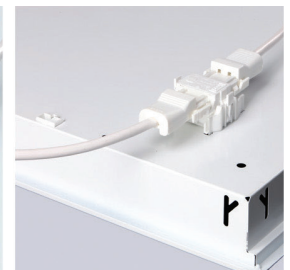
Faire glisser le bloc de distribution sur le côté jusqu'à ce que les 2 pattes rectangulaires arrivent en butée.



Appuyer sur le bloc de distribution pour terminer son installation.



Connecter les connecteurs mâle/femelle sur le bloc de distribution.



Le luminaire est connecté.

LINECT®

Une interface de connexion universelle pour les luminaires

Connecteurs et cordons Ensto pour montage sur le bloc de distribution LINECT®



NAC31S.W (9010)



NCC51S.G (7035)



CEN3515030

Référence	Libellé
NAC31S.W(9010)	Connecteur mâle 3 pôles blanc avec capot
NAC32S.W(9010)	Connecteur femelle 3 pôles blanc avec capot
NCC51S.G(7035)	Connecteur mâle 5 pôles gris avec capot (L/N/T/a+ b-)
NCC52S.G(7035)	Connecteur femelle 5 pôles gris avec capot (L/N/T/a+ b-)
CEN3515030	Cordon prolongateur ENSTO mâle/femelle, réseau normal HO5 3g1.5, longueur 3 mt
CEN3515050	Cordon prolongateur ENSTO mâle/femelle, réseau normal HO5 3g1.5, longueur 5 mt
CEN3515070	Cordon prolongateur ENSTO mâle/femelle, réseau normal HO5 3g1.5, longueur 7 mt
CENG5N15030	Cordon prolongateur ENSTO mâle/femelle, réseau normal HO5 5g1.5, longueur 3 mt
CENG5N15050	Cordon prolongateur ENSTO mâle/femelle, réseau normal HO5 5g1.5, longueur 5 mt
CENG5N15070	Cordon prolongateur ENSTO mâle/femelle, réseau normal HO5 5g1.5, longueur 7 mt



Connecteurs

Réseau de distribution



Connecteurs 3 pôles avec bornes à vis

Référence	Libellé	Couleur	Colisage
NAC31S.W	Connecteur mâle avec capot, raccordement par vis	Blanc	200 pces
NAC32S.W	Connecteur fem. avec capot, raccordement par vis	Blanc	200 pces



Connecteurs 3 pôles avec bornes à ressort

Référence	Libellé	Couleur	Colisage
NAS31SD.W	Connecteur mâle avec capot et borne à ressort	Blanc	200 pces
NAS32SD.W	Connecteur fem. avec capot et borne à ressort	Blanc	200 pces



Connecteurs 4 pôles avec bornes à vis

Référence	Libellé	Couleur	Colisage
NAC41.W	Connecteur mâle avec bornes à vis	Blanc	200 pces
NAC42.W	Connecteur fem. avec bornes à vis	Blanc	200 pces
NK4P.W	Adaptateur	Blanc	200 pces



Connecteurs 4 pôles avec bornes à ressort

Référence	Libellé	Couleur	Colisage
NAS41.W	Connecteur mâle avec bornes à ressort	Blanc	200 pces
NAS42.W	Connecteur fem. avec bornes à ressort	Blanc	200 pces
NK4P.W	Adaptateur	Blanc	200 pces



Connecteurs

Réseau de commande

Connecteurs 5 pôles avec bornes à vis



Référence	Libellé	Couleur	Colisage
NAC51.W	Connecteur mâle avec bornes à vis	Blanc	200 pces
NAC52.W	Connecteur fem. avec bornes à vis	Blanc	200 pces
NK5P.W	Adaptateur	Blanc	200 pces



Connecteurs 5 pôles avec bornes à ressort



Référence	Libellé	Couleur	Colisage
NAS51.W	Connecteur mâle avec bornes à ressort	Blanc	200 pces
NAS52.W	Connecteur fem. avec bornes à ressort	Blanc	200 pces
NK5P.W	Adaptateur	Blanc	200 pces



Connecteurs 2 pôles



Référence	Libellé	Couleur	Colisage
NBC21S.S	Connecteur mâle avec capot	Bleu	200 pces
NBC22S.S	Connecteur fem. avec capot	Bleu	200 pces

Connecteurs 3 pôles

Référence	Libellé	Couleur	Colisage
NBC31S.S	Connecteur mâle avec capot	Bleu	200 pces
NBC32S.S	Connecteur fem. avec capot	Bleu	200 pces



Connecteurs 5 pôles



Référence	Libellé	Couleur	Colisage
NBC51S.S	Connecteur mâle avec capot	Bleu	200 pces
NBC52S.S	Connecteur fem. avec capot	Bleu	200 pces



ENSTO FRANCE SAS
RD.916 F-66170 Néfiach, France
info.france@ensto.com

ensto.fr

